



VOLVO S80

QUICK GUIDE



VÄLKOMMEN TILL DIN NYA VOLVO!

Att lära känna din nya bil är en spännande upplevelse.

Titta igenom denna Quick Guide så kommer du att tycka ännu bättre om din nya Volvo. Detaljerad information hittar du i instruktionsboken.

Varningstexter och annan viktig information finns endast i instruktionsboken, inte i denna folder. Instruktionsboken innehåller den mest aktuella informationen.

Tillval är markerade med en asterisk (*).



Låser dörrar och bagagelucka samt aktiverar larmet.



Låser upp dörrar och bagagelucka samt avaktiverar larmet.



Låser upp bagagelucka.



Belysning tänds. Sidospeglarnas belysning, innerbelysning, fotbelysning, nummerplåtsbelysning, blinkers (lyser) och parkeringsljus aktiveras.



“Panik”-knapp. Håll knappen intryckt i ca 3 sekunder vid en nödsituation.

Automatisk återlåsnings sker om inte dörr/bagagelucka öppnats inom 2 minuter efter upplåsning.

START

1



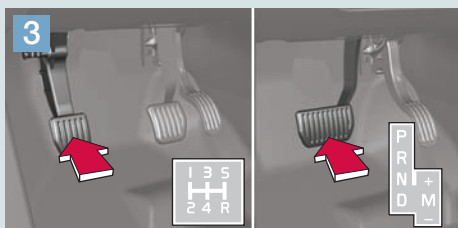
Sätt in fjärrkontrollen i startlåset.

2



Tryck lätt på fjärrkontrollen. Fjärrkontrollen dras då in till rätt läge.

3



Tryck ner kopplings- eller bromspedalen.

4



Tryck på **START/STOP**-knappen för att starta motorn.

Vid kallstart kan tomgångsvarvtalet under en kort tid vara något högre.

STÄNGA AV MOTORN OCH TA UR FJÄRRKONTROLLEN

1

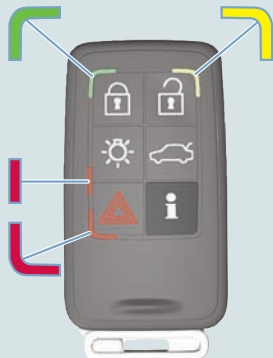


Parkera bilen och tryck på **START/STOP**-knappen för att stänga av motorn.

2



Tryck på fjärrkontrollen. Fjärrkontrollen matas då ut. Automatväxel måste vara i läge **P**.



Information hämtas från bilen när den är inom räckvidd. Tryck in knappen och vänta endast 5 sekunder. Om knappen trycks in när bilen är utom räckvidd visar PCC:n om bilen är låst eller olåst med hjälp av en minnesfunktion.



Grönt ljus: Bilen är låst.



Gult ljus: Bilen är olåst.

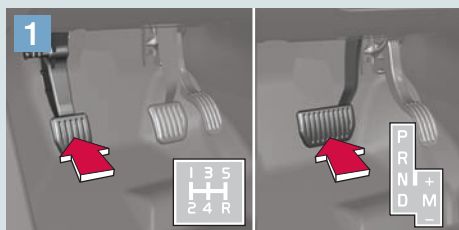


Rött ljus: Larmet har aktiverats.



Blinkande växlande rött ljus: En person kan befinna sig inne i bilen.

STARTA MED KEYLESS DRIVE



1 Stig in i bilen med PCC:n t ex i fickan.
Tryck ner kopplings- eller bromspedalen.



2 Tryck på **START/STOP**-knappen för att starta motorn.

Vid kallstart kan tomgångsvarvtalet under en kort tid vara något högre.

STÄNGA AV MOTORN



Parkera bilen och tryck på **START/STOP**-knappen för att stänga av motorn.



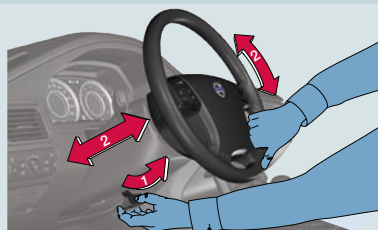
VIKTIGT

Med keyless drive behöver PCC:n endast vara i bilen. Förvara den t ex i fickan när du går till och från bilen och under körning.

Bilen låses upp automatiskt när dörren öppnas.

Efter avslutad körning, när bilen parkerats behöver du bara trycka in knappen på dörrens utsida för att låsa bilen.

STÄLLA IN RATTEN



WARNING! Justera ratten innan körning påbörjas, aldrig under körning.

TANKNING



Tryck på knappen för att öppna tankluckan.

**1 POWER/VOLUME****Tryck för PÅ/AV****Vrid för att justera ljudvolym**

Radio-, TP-, handsfree-* och RTI-volymen lagras individuellt till nästa gång de används.

2 Välj AM, FM1, FM2, CD eller MODE.

Använd MODE för att aktivera AUX och för att justera AUX ljudkällans volym.

3 Ställ in ljudbilden**Tryck** på knappen för att välja BAS, DISKANT, FADER, BALANS och Dolby Pro Logic II*.**Vrid** på ratten för att justera.**RADIO****3 Vrid för att välja radiostation****4 Sök station** med vänster-/högerpil. Lagra upp till 20 stationer genom att hålla inne 0–9 på FM1 och 0–9 in FM2, när en station lagrats bekräftas det i displayen.**5 Autolagra de 10 starkaste stationerna.****Tryck in AUTO** i ca 2 sekunder. Autolagring visas i displayen så länge sökning pågår.**Välj** sedan 0–9 för att spela en av de lagrade radiostationerna.**CD****4 Byt CD-spår** med vänster-/högerpil. **Välj CD-skiva*** med pil upp/ner.**6 Utmatning av CD-skiva****Tryck** för att mata ut aktuell CD-skiva.**Håll knappen intryckt** för att mata ut alla CD-skivor i CD-växlaren*.**7 CD-växlare.*** Välj CD-skiva 1–6.**FÄLLNING AV RYGGSTÖDEN I BAKSÄTET****Dra i handtagen separat** för att fälla vänster och/eller höger ryggstöd.Se till att de bakre nackskydderna är uppfällda. **Fäll ner ryggstöden.**



AUTOMATISK REGLERING

I **AUTO**-läge hanterar ECC-systemet alla funktioner automatiskt och gör därmed bilkörningen enklare med optimal luftkvalitet.

- 1 Temperatur**
Vrid reglagen för att välja önska temperatur. Inställd temperatur visas i displayen.
- 2 Tryck på AUTO** för automatisk reglering av temperatur och övriga funktioner.

MANUELL REGLERING

- Fläkthastighet**
- Luftdistribution**
- Defroster** för att snabbt ta bort is på framruta och sidofönster.
- Luftkvalitetssystem. AV/AUT/Recirculation.**
- AC** **Luftkonditionering PÅ/AV**

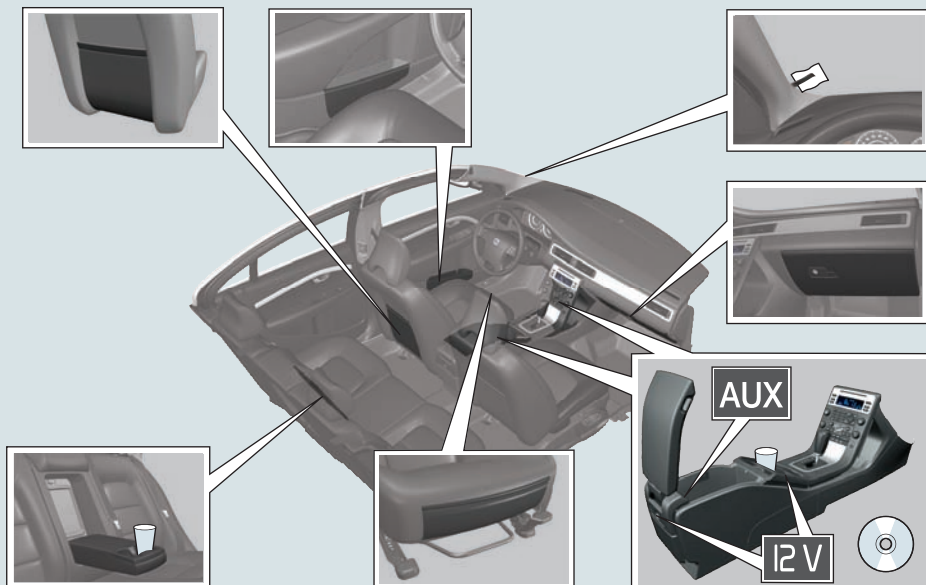
FÖRVARINGSUTRYMMEN, 12 V-UTTAG & AUX

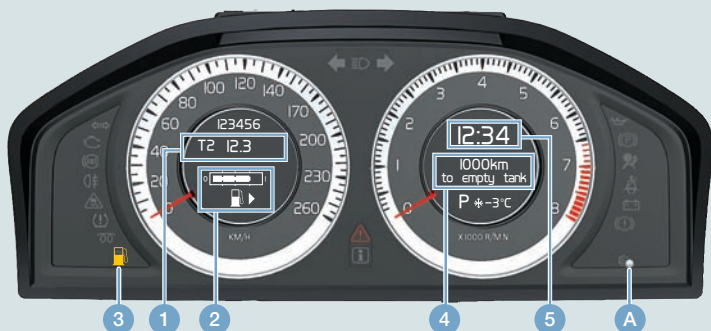


12 V-uttagen i mittkonsollen **fram/bak** fungerar i tändningsläge **I** eller högre. **12 V**-uttaget på höger sida i **bagageutrymmet** är alltid aktiverat.

i VIKTIGT

Användning av **12 V**-uttaget i bagageutrymmet kan ladda ur batteriet.





- 1 Trippmätare**
Bilen är utrustad med två oberoende trippmätare, T1 & T2 som alltid är på.

Tryck på (A) i 2 sekunder för att nollställa den trippmätare som visas i displayen.

Tryck snabbt på (A) för att skifta mellan T1 och T2.

- 2 Bränslemätare**
Pilen visar på vilken sida tanklocket är placerat.

- 3 Låg bränslenivå**
Symbolen lyser när 8 liter bränsle återstår i tanken (dieslbilar: 7 liter).

- 4 Körsträcka till tom tank**
Ställ in färrdatorns tumhjul (7) för att visa beräknad körsträcka till tom tank.

i VIKTIGT

Körsträcka till tom tank visar en beräknad möjlig körsträcka till tom tank. Beräkningen baseras på tidigare körsätt, backar, trafiktyp etc.

- 5 Klocka**
Vrid knappen (A) medurs eller moturs för att ställa klockan.



- 6 READ**
Tryck för att läsa meddelanden i displayen. Tryck igen för att kvittera meddelandet.

- 7 Färrdator**
Ställ in önskad funktion genom att stega med tumhjulet.

- 8 Nollställer aktuell funktion**

- A Flerfunktionsknapp**
Tryck för att nollställa eller skifta mellan trippmätare T1 och T2.
Vrid för att justera klockan.

ELEKTRISK PARKERINGSBROMS, PPB (V8, AWD & RHD)



Ansätta

- 1** Tryck på knappen.

- P** Lampan blinkar tills parkeringsbromsen är fullt åtdragen, därefter lyser lampan.

Lossa

Tändningsläge **0** eller högre.
Tryck ner kopplings- eller bromspedalen.

- 2** Dra ut knappen.

Lossa automatiskt

Lägg i en växel och kör iväg.
(För bilar med automatisk växellåda krävs att föraren har bilbältet på).



Lägg i en växel och kör iväg. Parkeringsbromsen lossar automatiskt.

LJUSREGLAGE

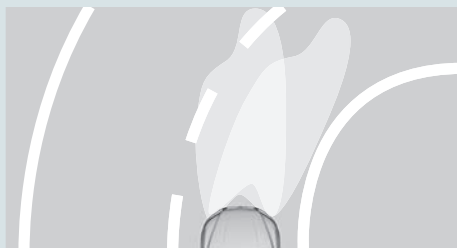


| | |
|--|---|
| | Display & instrumentpanelsbelysning |
| | Dimstrålkastare fram |
| | Dimljus bak |
| | Automatiskt halvljus. HELLJUSBLINK fungerar men inte vanligt HELLJUS. |
| | Parkeringsljus |
| | Halvljus. Halvljuset släcks när bilen stängs av. HELLJUS kan aktiveras med spaken. |
| | Ljushöjdsreglering |



Helljusblink.
Växla mellan hel-/halvljus.

ACTIVE BI-XENON LIGHTS, ABL*



Med Active Bi-Xenon Lights följer ljusbilden rattens rörelser.



Avaktivera/aktivera ABL genom att trycka på knappen.

REGSENSOR* OCH VINDRUTETORKARE



REGSENSOR

- A** Tryck för att aktivera regnsensor när spaken är i läge 0.
 - B** Reglera regnsensorns känslighet genom att vrida på tumhjulet.
- Symbolen visar att regnsensor är PÅ.

- C** Enkelsvep vindrutetorkare
- D** Intervalltorkare. Vrid tumhjulet (B) för att justera torkarnas intervall.
- E** Normal hastighet
- F** Hög hastighet
- G** Vindrute- och strålkastarspolning

TÄNDNINGSLÄGEN (MODE 0, I)



Kopplings-/bromspedal får **inte** vara nertryckt

FJÄRRKONTROLL

MODE 0



MODE I



PCC & KEYLESS DRIVE

MODE I



Ljudanläggning/interiörbelysning fungerar oberoende av tändningsläge.

- 0 Instrument-/klockbelysning, rattlåset låses upp.
- I Elektrisk taklucka, elektriska fönsterhissar, fläkt, ECC, vindrutetorkare, 12 V-uttag i mittkonsollen, RTI.

INSTÄLLNING AV FRAMSTOL



- 1 Svankstöd
- 2 Ryggstödet lutning
- 3 Höj/sänk stolen
- 4 Sittdynans framkant höj/sänk
- 5 Framåt/bakåt

REGLAGEPANEL I FÖRARDÖRR



- Låsning/upplåsning av alla dörrar.
- Infällning av yttre speglar* sker genom att trycka på L & R samtidigt.
- L R Reglage yttre speglar
- Fönsterhiss manuell
- Fönsterhiss automatisk
- Låsning av bakre fönster och dörrar* (Barnsäkerhetsspärr)

ROAD TRAFFIC INFORMATION, RTI*



Reglagen för Road Traffic Information är lätta att nå bakom ratten under körning. RTI kan även styras med fjärrkontrollen som ingår vid leverans.

Tryck på **ENTER** för att starta systemet.