



VOLVO XC60

QUICK GUIDE



VELKOMMEN TIL DIN NYE VOLVO!

Det er spændende at lære sin nye bil at kende.

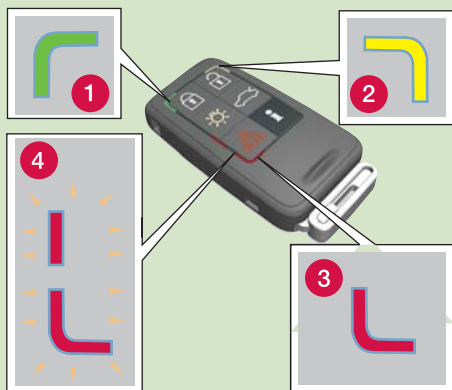
Se denne Quick-Guide igennem for hurtigt og enkelt at lære nogle af de mest almindelige funktioner.

Alle advarselstekster og andre vigtige oplysninger findes kun i instruktionsbogen - denne folder indeholder kun et lille udvalg.

Instruktionsbogen indeholder desuden de nyeste og mest aktuelle oplysninger

Ekstraudstyr angives med en stjerne (*).

På www.volvocars.com kan du finde yderligere oplysninger om din bil.



PCC*

- 1 Grønt lys: Bilen er låst.
- 2 Gult lys: Bilen er ulåst.
- 3 Rødt lys: Alarmen har været udløst.
- 4 Blinkende, skiftende rødt lys: Alarmen udløst for mindre end 5 minutter siden.



- Låser døre og bagklap, og aktiverer alarmen*. Efter 10-25 sekunder blokeres låse og indvendigt åbningshåndtag. Derefter kan dørene heller ikke åbnes indefra.
- Låser døre^A og bagklap op og deaktiverer alarmen.
- Låser bagklappen – den åbnes ikke^B.
- Ankomstlys. Tænder lamper i sidespejle*, blinklys og parkeringslys, ved nummerplade, kabineloft og gulv.
- Panikfunktion. Holdes inde i ca. 3 sekunder i en nødsituation for at udløse alarmen.
- Information om bilen kan fås inden for en rækkevidde på 20 m.
– Tryk på knappen og vent 7 sekunder.
Tryk på knappen uden for rækkevidde viser den senest gemte status fra hukommelsen.

^A Der låses automatisk igen, hvis ingen dør/bagklap-åbner åbnes inden for 2 minutter efter oplåsning.

^B Elbetjent bagklap åbnes.

CITY SAFETY™



Hvis hastighedsforskellen er større, kan en kollision ikke undgås, men hastigheden i kollisionsøjeblikket mindskes. City Safety™ er konstrueret til at aktiveres så sent som muligt for at undgå unødigt indgriben.

ADVARSEL

City Safety™ er et hjælpemiddel til føreren. Det kan aldrig erstatte førerens opmærksomhed på trafikken eller ansvaret for at føre bilen på en sikker måde.

City Safety™ må aldrig bruges som erstatning for fodbremse.

City Safety™ fungerer ikke under alle trafik-, vejr- eller vejforhold.

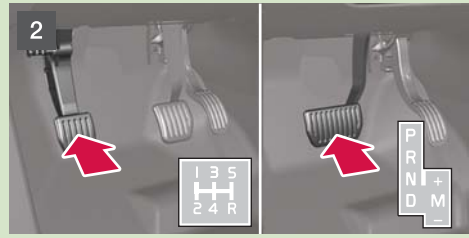
City Safety™ skal hjælpe en distraheret fører lige inden en forestående kollision. Funktionen er aktiv i hastighedsområdet 4–30 km/t og hjælper føreren ved at kontrollere forankørende trafik med en lasersensor monteret i forrudsens øvre del.

City Safety™ kan hjælpe med at undgå en kollision, hvis hastighedsforskellen mellem ens egen bil og den forankørende bil er mindre end 15 km/t.

STARTE MOTOREN



– Sæt fjernbetjeningen i startlåsen og tryk let på den – fjernbetjeningen trækkes ind.



– Tryk koblings- eller bremsepedalen ned.



– Tryk kort på knappen for at starte motoren.

KOLDSTART

OBS

Efter koldstart er tomgangen høj, uanset udetemperaturen. Kort tids højere tomgang er en del af Volvos effektive udstødnings-rensesystem.

SLUK FOR MOTOREN OG TAG FJERNBETJENINGEN UD



1. Tryk kort på knappen – motoren standser.
2. Tryk kort på fjernbetjeningen – den kan nu tages ud af startlåsen (automatgear skal være i position P).

BLIS – BLIND SPOT INFORMATION SYSTEM*











Hvis BLIS-indikeringslampen lyser, til trods for at der ikke er noget køretøj i den blinde vinkel, kan årsagen være f.eks. refleks fra våd vejbane eller lavtstående sol i kameraet.

Ved direkte fejl på systemet viser displayet teksten **Blindvinkelsyst. Service påkrævet.**

FORRUDEVISKERE OG REGNSENSOR*



- 1 Regnsensor til/fra, med armen i position 0.
- 2 Regulerer sensorens følsomhed eller intervaltid.
- 3 Viser bagrude – interval/normal.

- | | |
|---|---------------------------------------|
|  | Enkelt slag |
|  | Slået fra |
|  | Intervalvisker, se også (2). |
|  | Normal hastighed. |
|  | Høj hastighed. |
|  | Sprinklere forrude og forlygter. |
|  | Sprinkler bagrude. |
|  | Lyser, når regnsensoren er aktiveret. |

NØGLEPOSITIONER



For at komme til nøglepositionerne vist ovenfor uden at starte motoren: Tryk ikke bremse-/koblingspedalen ned.

- Fjernbetjening ikke trukket ind – Lydlæg og kabinebelysning.

- 0 Fjernbetjening trukket ind – Instrument-/urbelysning, ratlås fra.
- I Fjernbetjening trukket ind og kort tryk på **START** – Panoramatag*, elruder, blæser, ECC, forrudeviskere, 12 V-kontakt, RTI*.

For at gå ud af nøgleposition **0/I** og dermed lukke alle elforbrugere: Tryk på fjernbetjeningen for at få den ud af nøglehullet.

LYDANLÆG



- 1 Tryk for til/fra. Drej for at regulere lydstyrken.
- 2 Vælg **AM**, **FM1/FM2**, **CD** eller **MODE**. Med **MODE** kan **AUX^A/USB** aktiveres og dens lydstyrke justeres.
- 3 Tryk for at vælge billedbillede, f.eks. **BAS**, **Dolby Pro Logic II*** eller **SUBWOOFER*** – drej for at justere.

RADIO

- 3 Drej for at vælge station.
- 4 Søg efter stationer med venstre/højre pil. Gem den ønskede station ved at holde en af talknapperne **0–9** på **FM1** eller **FM2** nede, indtil displayet bekræfter lagringen. Der kan gemmes i alt 20 stationer.
- 5 Tryk i ca. 2 sekunder for at gemme de 10 stationer med stærkest signal automatisk. Displayet viser **Lagrer automatisk** under søgning. Vælg den gemte station med **0–9**.

CD-AFSPILLER

- 3 Drej for at skifte cd-spor.
- 4 Skift cd-spor med venstre/højre pil. Vælg cd^B med pil op/ned.
- 6 Med et kort tryk udkastes den aktuelle disk. Med et langt tryk udkastes alle cd'er^B.
- 7 Vælg cd^B med **1–6**.

AUX og USB*

En iPod^{®C} eller mp3-afspiller kan tilsluttes til lydanlægget via midterkonsollens AUX- eller USB-stik.

RADIOSYSTEM DAB*

Det digitale sendesystem Digital Audio Broadcasting giver High-Quality radio og endnu flere kanaler.

^A AUX-indgang til f.eks. MP3-afspilleren (hvis lyd bliver bedst med lydstyrken stillet på medium).

^B Kun cd-skifter*.

^C Varemærket iPod tilhører Apple Computer Inc.



AUTOMATISK REGULERING

I **AUTO**-indstilling tager ECC-systemet sig automatisk af alle funktioner og forenkler således kørslen og sørger for optimal luftkvalitet.

- 1 Drej for individuel temperatur i venstre/højre del af kabinen. Displayet viser den valgte temperatur.
- 5 Tryk for automatisk regulering af den valgte temperatur og øvrige funktioner.

MANUEL REGULERING

- 2 Drej for at ændre blæserhastighed.
- 3 Luftfordeling
- 4 Elopvarmning af venstre/højre sæde.
- 6 Luftkvalitetssystem fra/AUT/Recirkulation.
- 7 Max defroster. Retter al luften mod forruden og sideruderne med maksimal luftstrøm.
- 8 Elopvarmet bagrude og sidespejle.
- 9 **AC** – Aircondition til/fra. Køler kabinen og afdugger ruderne.

OPBEVARINGSRUM, 12 V-KONTAKT OG AUX/USB*



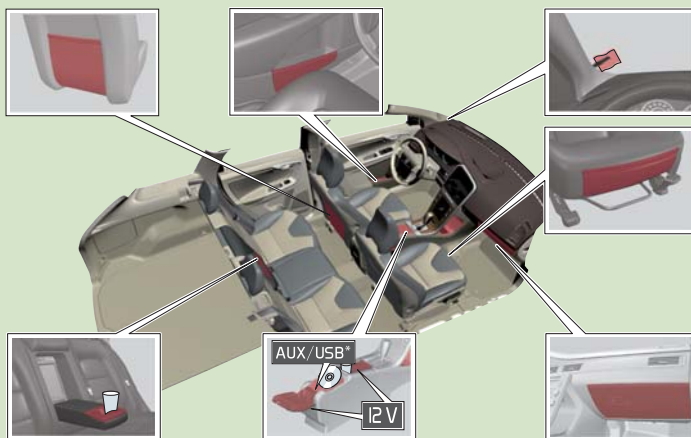
12 V-kontakterne i kabinen fungerer i nøgleposition I eller II. 12 V-kontakten* i bagagerummet er altid aktiv.

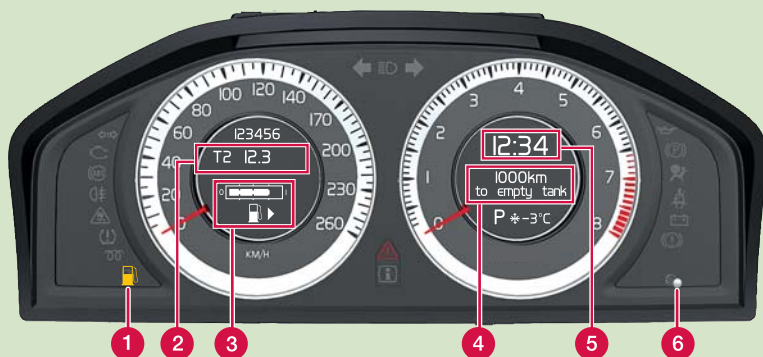
Med AUX/USB*-kontakten kan bilens lydanlæg f.eks. afspille musik fra en mp3-afspiller.



VIGTIGT

Når motoren ikke er i gang, kan brug af 12 V-kontakten i bagagerummet aflade start-batteriet.





- 1 Lavt brændstofniveau. Ved tændt symbol fyldes brændstof på snarest.
- 2 T1 og T2 – uafhængige triptællere, som altid er aktive.
- 3 Brændstofmåler. Symbolets pil viser, hvilken side tankdækslet sidder på.
- 4 Informationscenterets display. Vælg funktion med (8).
- 5 Ur. Juster med (6).
- 6 Drej til slutposition og hold for at stille uret. Et kort tryk skifter mellem T1 og T2. Et langt tryk nulstiller den aktuelle måler.
- 7 Tryk for at vise/slukke meddelelse.
- 8 Drej for at se informationscenterets punkter.
- 9 Et kort tryk nulstiller informationscenterets aktuelle funktion. Et langt tryk nulstiller alle informationscenterets funktioner.

**i OBS**

Displayteksten ---- km til tom tank er en beregning af, hvor langt der kan køres, baseret på tidligere kørselsforhold.

INDSTILLE RATTET**ADVARSEL**

Indstil rattet, inden kørslen påbegyndes – aldrig under kørsel.

REDUCERET ALARMNIVEAU

For at undgå, at alarmen aktiveres, hvis f.eks. en hund efterlades i en låst bil, eller hvis bilen parkeres på en bilfærge, ved togtransport og lign., skal bevægelsessensoren midlertidigt slås fra.

Se afsnittet Alarm i instruktionsbogen.

LYSPANEL



- A** Fjernlysblink
- B** Skift mellem fjern-/nærlys og ankomstlys.

- Display- og instrumentbelysning.
- Tågelys bag (kun i førersiden).
- Automatisk nærlys. Fjernlysblink fungerer, men ikke fast fjernlys.
- Parkeringslys
- Nærlys. Slukkes, når motoren slås fra. Fjernlys kan aktiveres.
- Åbner dækslet til tankdækslet.
- Manuel lyshøjderegulering (automatisk for Xenon-lys*).
- Oplåsning af bagklap.

FØRERSTØTTESYSTEM



For at hjælpe føreren med f.eks. at bremse i tide, holde sikker afstand til andre køretøjer eller have en god placering på vejbanen kan bilen være udstyret med en række systemer:

- Adaptiv fartpilot*
- Afstandskontrol*
- Kollisionsadvarsel med automatisk bremse*
- Driver Alert System*.

BLUETOOTH*



1. Gør mobiltelefonen søgbar/synlig.
2. Hold lydanlæggets **PHONE**-knap inde.
3. Vælg **Tilslut telefon** på lydanlæggets display.
4. Vælg den telefon, som skal tilsluttes.
5. Indtast tallene, som vises på lydanlæggets display, via mobiltelefonens tastatur

ELBETJENT PANORAMATAG*



Det første tryk på knappen betjener solgardinet – det andet tryk betjener panoramataget. Ved manuel betjening skal solgardinet stå i mak-

simal åben position, inden taget kan betjenes. Ved ventilationsstilling åbnes/lukkes solgardinet automatisk.

- A** Automatisk maksimal åbning.
- B** Manuel åbning.
- C** Manuel lukning.
- D** Automatisk maksimal lukning.
- E** Åbning ventilationsstilling.
- F** Lukning ventilationsstilling.

EBA – EMERGENCY BRAKE ASSIST



Nødbremseforstærkningen hjælper med at øge bremsekraften og dermed forkorte bremsestrækningen. EBA aktiveres, når føreren bremser hastigt. Når EBA aktiveres, synker bremsepedalen lidt længere ned end normalt.

– Tryk (hold) bremsepedalen nede, så længe det er nødvendigt - bremsningen ophører fuldstændigt, hvis pedalen slippes.

PLEJE AF BILEN



Håndvask er mere skånsom for lakken end vask i vaskehal. Lakken er også mere sart, når den er ny. Derfor anbefales håndvask i bilens første måneder.

Brug rent vand og vaskesvamp. Husk, at smuds og grus kan ridse lakken.

PARKERINGSBREMSE



Tilkoble

– Tryk på knappen. Advarselslampen blinker, indtil parkeringsbremsen er fuldt trukket - derefter lyser den uafbrudt.

Frakoble

1. Nøgleposition **0** eller **I**.
2. Tryk bremsepedalen ned og træk let i knappen.

Frakoble automatisk

– Kør af sted. (For biler med automatgearkasse kræves, at føreren har sikkerhedssele på).

INDSTILLING AF FORSÆDE



- 1 Lændestøtte
- 2 Ryglænets hældning.
- 3 Hævning/sænkning af stolen.
- 4 Hævning/sænkning af sædehyndens forkant.
- 5 Fremad/bagud.
- 6 Nedfoldning af passagerstolens ryglæn.

ELBETJENT BAGKLAP*



Åbning

– Hold knappen til bagklappen på belysningspanelet/fjernbetjeningen inde, indtil klappen begynder at åbne.

– Eller tryk let på klappens gummibelagte trykplade under det udvendige håndtag og løft.

Lukning

– Tryk på bagklappens lukningsknap eller luk manuelt.