



V40

CROSS COUNTRY

QUICK GUIDE



SVEIKINAME ĮSIGIJUS NAUJĄJĮ „VOLVO“!

Šiame aplanke pateikiama jūsų automobilio dažniausiai naudojamų funkcijų išranka. Automobilio savininko vadove ir kituose vadovuose pateikiamos saugos instrukcijos ir visi įspėjimai, svarbi informacija bei pastabos.

Toliau nurodytų ženklų reikšmės:

1 Apžvalgos vaizduose nurodytos įvairios dalys.

1 Laipsniškos instrukcijos.

1 Ypač svarbu perskaityti savininko vadovą.

⚠️ Įspėjimai, svarbi informacija ir pastabos, kurias būtina perskaityti, pateikiamos paskutiniame puslapyje.

Išleidimo metu visi žinomi pasirinkčių ir (arba) priedų tipai yra pažymėti žvaigždute: *.

Savininko vadovą galima įsigyti išspausdintą, skaityti jo skaitmeninę versiją automobilio ekrane, internete arba atsisiųsti mobiliąją programėlę. Mobiliojo ryšio programoje yra pilnas automobilio savininko vadovas kaip ir instrukcijų filmai juose yra keletas takelių su tekstu ir paveikslais. Programėlę galima atsisiųsti į mobiliuosius įrenginius iš „App Store“ arba „Google Play“.

Be to, daugiau informacijos apie savo automobilį sužinosite www.volvocars.com.



01 Variklio užvedimas ir vairavimas

Nuotolinio valdymo raktelis

Užrakinimo sistema „Keyless“**

Variklio užvedimas ir užgesinimas

Valytuvai

Slėgio padangose stebėjimas*

02 Jūsų automobilio vairuotojo pagalbos

Automobilio statymo pagalba*

Eismo juostos laikymo pagalba*

Funkcija „Start/Stop“**

Pėsčiųjų apsauga*

03 Jūsų vairavimo aplinka

Sėdynės reguliavimas

Vairo reguliavimas

04 Jūsų automobilio funkcijos

Klimato sistemos valdymo elementai

Priekinių žibintų valdymo elementas

Jungtinis prietaisų skydelis

„Infotainment“ sistema

Telefonas*

Internetas*

Išorinis garso įrenginys

Mygtukai centriniame valdymo pulte

Menu sistemos nustatymai

Autoservisas / techninės priežiūros rezervavimas*

ECO*

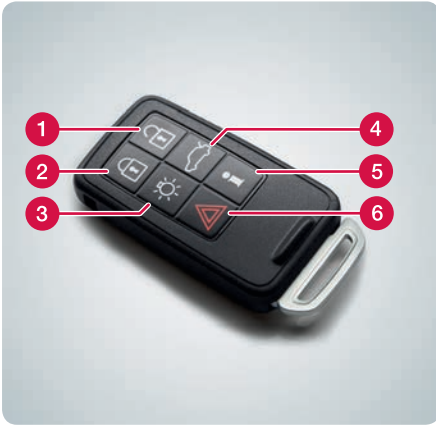
05 Patarimai

Degalų pildymas

Automobilio priežiūra

Vietos daiktams laikyti

AUX/USB* ir 12 V maitinimo lizdas



- 1 Atrakina dureles ir bagažinės dangtį bei išjungia signalizaciją. Funkciją galima nustatyti sistemoje **MY CAR**.
- 2 Užrakina dureles ir bagažinę, įjungia signalizaciją.
- 3 Privažiavimo apšvietimas.
- 4 Kartą paspaudus, atrakinamas bagažinės dangtis, du kartus – jis šiek tiek praveriamas.
- 5 Informacija*.
- 6 Panikos funkcija.

Nuotolinio valdymo raktelyje galima įrašyti įvairias nuostatas, įskaitant (be kita ko) šoninių veidrodėlių ir elektra valdomos vairuotojo sėdynės padėtis* – žr. automobilio savininko vadovą.



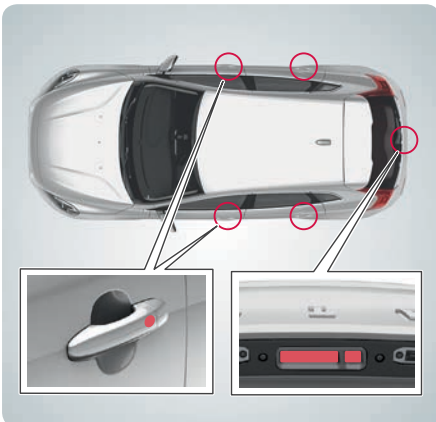
Ką rodo nuotolinio valdymo raktelio indikacinės lemputės*?



- 1 Žalia lemputė: automobilis užrakintas.
- 2 Geltona lemputė: automobilis atrakintas.
- 3 Raudona šviečianti lemputė: po automobilio paskutinio užrakinimo signalizacija buvo suveikusi.
- 4 Raudona lemputė, pakaitomis mirksinti abiejose kontrolinėse lemputėse: signalizacija suveikė mažiau nei prieš 5 minutes.



Kaip veikia užrakinimo sistema „Keyless“**?



Nuotolinio valdymo raktelis gali visą laiką būti, pvz., kišenėje.

Užrakinimas ir signalizacijos įjungimas

- Palieskite bet kurių durelių rankenos galinę dalį arba švelniai spustelėkite mažesnįji iš bagažinės dangčio dviejų guma dengtų mygtukų.

Atraskite ir išjunkite signalizaciją

- Paimkite už durelių rankenos ir įprastai atidarykite dureles arba švelniai spustelėkite didesnįji iš dviejų bagažinės dangčio guma dengtų mygtukų.





Užvedimas

- 1 Įspauskite nuotolinio valdymo raktelį į uždegimo jungiklį (netaikoma funkcijai „Keyless drive“).
- 2 Jei pavarų dėžė mechaninė, nuspauskite sankabos pedalą. Jei pavarų dėžė automatinė, nuspauskite stabdžių pedalą.
- 3 Paspauskite mygtuką **START/STOP ENGINE**.

Išjungimas

- 1 Paspauskite mygtuką **START/STOP ENGINE**.
- 2 Ištraukite nuotolinio valdymo raktelį iš uždegimo spynelės (netaikoma funkcijai „Keyless drive“).



Kaip įjungti priekinio stiklo valytuvus ir lietaus jutiklį*?



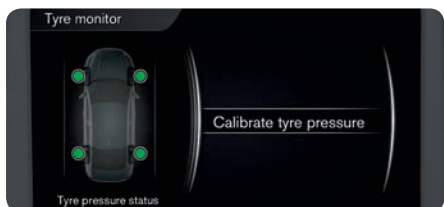
Perstumkite svirtelę žemyn, kad įjungtumėte priekinio stiklo valytuvus arba aukštyn, kad nuvalytumėte stiklą vieną kartą.

- 1 Lietaus jutiklis įjungtas/išjungtas.
- 2 Reguliuoja jutiklio jautrumą arba darbo su pertrūkiais delsą.
- 3 Galinio lango valytuvus - valymas su pertrūkiais/įprastas valymas.

Kad pakeltumėte valytuvų šluoteles, jos turi būti nustatytos į techninės priežiūros padėtį – žr. automobilio savininko vadovą.



Kaip sukalibruoti slėgio padangose stebėjimo sistemą (TM)*?



Pakeitus padangas arba slėgi padangose, būtina visada atlikti kalibravimo procedūrą. Įsijungus lemputei (⚠), reikia patikrinti slėgi padangose ir sukalibruoti sistemą. Atlikite šiuos veiksmus:

- 1 Kai išjungtas uždegimas, pripūskite visas padangas pagal slėgio padangose lipduką, pateiktą ant vairuotojo pusės durelių statramsčio.
- 2 Užveskite variklį. Įprastame šaltinio **MY CAR** rodinyje paspauskite **OK/MENU**.
- 3 Pasirinkite „**Tyre monitor** (Slėgio padangose stebėjimas) > **Start calibration** (pradėti kalibruoti) ir spauskite **OK/MENU**.
- 4 Vairuojant automobilį atliekamas perkalibravimo procesas.



Kaip naudotis automobilio statymo pagalba PAP*?

02



PAP patikrina, ar yra vietos ir nuvairuoja automobilį. Jums reikia stebėti zoną aplink automobilį, jungti pavaras, kontroliuoti greitį ir stabdyti / sustoti.

- 1 Suaktyvinkite PAP vienu mygtuko paspaudimu. Nevažiuokite didesniu nei 30 km/h (20 myl./val.) greičiu.
- 2 Vykdykite jungtiniame prietaisų skydelyje pateikiamas instrukcijas.
- 3 Būkite pasiruošę sustabdyti automobilį, kai grafinė iliustracija ir tekstu bus nurodyta tai padaryti.



Ką atlieka eismo juostos laikymo pagalbos funkcija LKA*?

02



Jei automobilis ima kirsti šoninę liniją, LKA aktyviai nuvairuoja jį atgal į eismo juostą, švelniai pasukdama vairą. Jei automobilis kerta šoninę liniją, LKA įspėja jus apie tai pulsuojančia vairo vibracija.

- Suaktyvinkite LKA vienu mygtuko paspaudimu.



Kaip naudotis funkcija „Start/Stop“*?

02



Mechaninė pavarų dėžė

Variklio užgesinimas: nuspauskite sankabos pedalą, įjunkite neutralią pavarą ir atleiskite sankabos pedalą.

Variklio užvedimas: nuspauskite sankabos pedalą.

Automatinė pavarų dėžė

Variklio išjungimas: sustabdykite automobilį stabdžių pedalu ir laikykite jį nuspaudę.

Variklio užvedimas: atleiskite nuspaustą stabdžių pedalą.

Jei šviečia mygtuko lemputė, tai reiškia, kad funkcija yra aktyvi.





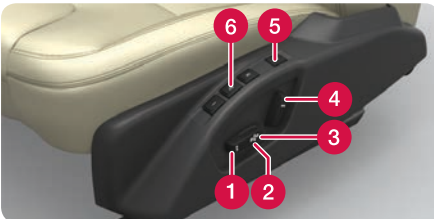
Automobilyje yra susidūrimo įspėjimo su automatinio stabdžio ir pėsčiųjų aptikimo funkcija, kuri gali įspėti, stabdyti ir / arba sustabdyti automobilį, arti esant kitoms transporto priemonėms, dviratininkams ir pėstiesiems.

Ši funkcija yra tik pagalbinė ir atskirais atvejais gali nesuveikti, pvz., ji nepastebi dviratininkų iš šono ir iki 80 cm ūgio pėsčiųjų arba iš dalies uždengtų žmonių.



Svarbu suprasti, kaip veikia ši funkcija. Žr. automobilio savininko vadovą.

Kaip sureguliuoti sėdynę?



- 1 Pakelkite/nuleiskite sėdynės sėdimosios dalies priekį.
- 2 Pakelkite / nuleiskite sėdynę.
- 3 Perstumkite sėdynę pirmyn / atgal.
- 4 Pakreipkite atlošą.
- 5 Elektra valdomos sėdynės nuostatų įrašymas*.
- 6 Elektra valdomos sėdynės atminties mygtukai*.

Nuostatos įrašymas:

Laikykite mygtuką nuspausta, kad įrašytumėte nuostatas spausdami vieną iš atminties mygtukų. Laikykite mygtukus nuspaustus, kol pasigirs signalas ir jungtiniame prietaisų skydelyje pasirodys tekstas. Taip bus įrašyta sėdynės ir šoninių veidrodėlių padėtis.

Elektra valdomos sėdynės ir šoninių veidrodėlių atminties nuostatas galima įrašyti ir į nuotolinio valdymo raktelį* – žr. automobilio savininko vadovą.





- 1 Atleiskite vairo užraktą.
- 2 Nustatykite vairą pirmyn/atgal ir aukštyn/žemyn.
- 3 Užfiksuokite vairą.



- 1 Nuspauskite individualiai temperatūrai parodyti. Norėdami pasirinkti nuostatą kairei, dešinei ar abiem pusėms, paspauskite mygtuką kelis kartus. Pasukite, kad nustatytumėte temperatūrą. Centrinio valdymo pulto ekrane rodoma pasirinkta kiekvienos pusės temperatūra.
- 2 Jeigu norite automatiškai skirstyti orą ir valdyti kitas funkcijas, paspauskite **AUTO**. Ekrane pasirodo užrašas **AUTO CLIMATE**.



- 1 Spustelėkite, kad suaktyvintumėte priekinio stiklo šildymo elektra funkciją*: ekrane pasirodo ženklas (1).
- 2 Kitu paspaudimu papildomai suaktyvinamas maksimalus oro srautas į priekinį stiklą ir šoninius langus: ima šviesti ženklai (1) ir (2).
- 3 Kitu paspaudimu abi funkcijos išjungiamos ir nebešviečia joks ženklas.

Be šildymo elektra funkcijos: spustelėkite, kad suaktyvintumėte/išaktyvintumėte oro srautą.



Kaip veikia priekinių žibintų valdymo automatinis režimas?

04



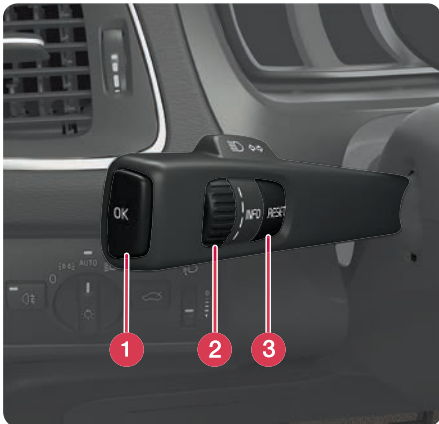
AUTO režime pateikiamos tokios parinktys:

- Dieniniai ir artimųjų šviesų žibintai persijungia automatiškai.
- Tolimąsias šviesas galima įjungti veikiant artimosioms šviesoms.
- Galima naudoti aktyviųjų tolimųjų šviesų (AHB)* funkciją – ji automatiškai pritemdo arba suaktyvina tolimąsias šviesas.
- Suaktyvinama tunelio aptikimo* funkcija.



Kaip valdomas kelionės kompiuteris?

04

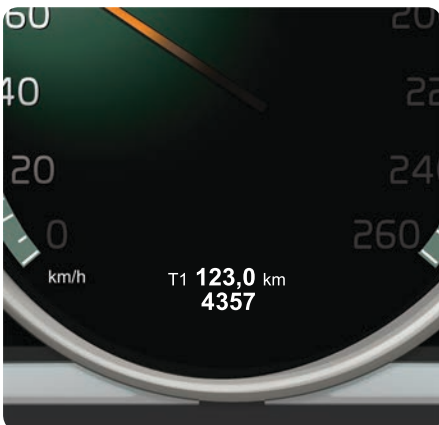


- 1 **OK** – atveriamas jungtinio prietaisų skydelio meniu, patvirtinami pranešimai arba meniu išrankos.
- 2 **Reguliavimo ratuku** naršomos meniu arba kelionės kompiuterio parinktys.
- 3 Mygtuku **RESET** iš naujo nustatomi duomenys pasirinktame kelionės kompiuterio etape arba grįžtama meniu struktūra atgal.



Kaip atstatyti ridos skaitiklį?

04



- 1 Pasukite kairiosios svirties jungiklio reguliuojamą ratuką, kad rodytų ridos skaitiklį **T1, visas atst.** arba **T2, visas ats.**
- 2 Norėdami nustatyti ridos skaitiklį iš naujo, nuspauskite ir ilgai palaikykite mygtuką **RESET**.

Kaip įjungti ir išjungti sistemą „Infotainment“? 04



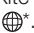
- 1 Trumpai paspaudus sistema suaktyvinama.
- 2 Ilgai spaudžiant (kol išsižings ekranas) sistema išaktyvinama.

Kaip išjungti garsą: paspauskite trumpai. Paspaudus dar kartą, garsas vėl suaktyvinamas.

Atminkite, kad visa „Sensus“ sistema (įskaitant navigaciją* ir telefono funkcijas*) įjungžiama / išjungžiama vienu metu.

Kaip naršyti sistemoje „Infotainment“? 04



- 1 Norėdami pasirinkti pagrindinį šaltinį, paspauskite **RADIO, MEDIA, MY CAR, NAV***, **TEL*** arba *. Šiuo režimu pateikiamas įprastas paskutinio aktyvaus šaltinio rodinys.
- 2 Norėdami pasiekti pasirinkto šaltinio pagrindinį meniu, paspauskite **OK/MENU** arba ant vairo įrengtą reguliavimo ratuką*.
- 3 Pasukite **TUNE** arba reguliavimo ratuką, kad naršytumėte meniu.
- 4 Paspauskite **OK/MENU** arba reguliavimo ratuką, kad pasirinktumėte meniu punktą.

paspauskite **EXIT**, kad grįžtumėte meniu atgal, atšauktumėte funkciją arba panaikintumėte įvestus ženklus.

Norėdami grįžti į įprastą rodinį arba pereiti iš įprasto rodinio į pagrindinio šaltinio rodinį, nuspauskite ir ilgai palaikykite **EXIT**.

Patarimai:

Kad iš įprasto rodinio pereitumėte į nuorodų meniu, vieną kartą paspauskite pagrindinio šaltinio mygtuką. Kad vėl grįžtumėte į įprastą rodinį, paspauskite dar kartą.



Papildomos informacijos apie sistemos valdymą rasite automobilio savininko vadove.





- 1 Įprastame telefono šaltinio rodyneje paspauskite **OK/MENU**.
- 2 Pasirinkite „**Make car discoverable** (Padaryti automobilį aptinkamu)“ ir patvirtinkite spausdami **OK/MENU**.
- 3 Suaktyvinkite „Bluetooth“® mobiliajame telefone. Suraskite ir prijunkite automobilį prie telefono.
- 4 Vykdykite instrukcijas, pateikiamas mobiliajame telefone ir ekrane.

Dabar telefonas prijungtas ir jį galima valdyti iš automobilio.

Jei nepavyko užregistruoti telefono, žr. automobilio savininko vadovą.




- 1 Prijunkite mobilųjį telefoną per „Bluetooth“® arba telefone suaktyvinkite belaidžio modemo funkciją, kad suformuotumėte „Wi-Fi“ ryšį. Kad suformuotumėte automobilinio modemo ryšį, įdėkite SIM kortelę į daiktadėžėje esantį skaitytuvą.
- 2 Įprastame **MY CAR** šaltinio rodyneje paspauskite **OK/MENU**, pasirinkite „**Settings** (Nuostatos) > **Internet settings** (Interneto nuostatos) > **Connect through** (Jungtis per)“. Nurodykite prisijungimo parinktį.
- 3 „Wi-Fi“: prisijunkite prie tinklo ir įveskite jo slaptažodį. Automobilinis modemas: įveskite SIM kortelės PIN kodą.

Papildomos informacijos apie prisijungimą rasite automobilio savininko vadove.



„Volvo ID“ – tai automobilyje užregistruotas jūsų asmeninis ID, leidžiantis pasiekti įvairias paslaugas, pvz., asmeninį prisijungimą prie volvocars.com ir galimybę siųsti adresą iš žemėlapių tarnybos internete tiesiai į automobilį.

Savo „Volvo ID“ galite užregistruoti ir valdyti taip:

- 1 Dukart paspauskite prisijungimo mygtuką .
- 2 Pasirinkite „**Apps > Settings**“ ir laikykitės ekraninių instrukcijų.

Papildomos informacijos apie „Volvo ID“ rasite automobilio savininko vadove.






Kaip naudotis programėlėmis automobiliui prisijungus prie interneto*?

04

Kai automobilis prijungiamas prie interneto, galima naudotis muzikos paslauga, internetinio radijo, navigacijos paslaugų programėlėmis ir įprastomis interneto naršyklėmis.

- 1 Paspauskite prisijungimo mygtuką .
- 2 Kad būtų pateiktos pasiekiamos programėlės, pasirinkite **Apps** (Programėlės) ir paspauskite **OK/MENU**.
- 3 Pasirinkite programėlę ir patvirtinkite mygtuku **OK/MENU**.

Norint naudotis kai kuriomis programėlėmis, reikia prisijungti prie atskiros paskyros, kurią teikia programėlės / paslaugos teikėjas. Pasinaudokite esama paskyra arba užsiregistruokite iš naujo. Vykdykite ekranines instrukcijas.



Kaip skambinti telefonu*?

04

- 1 Telefono šaltinio įprastame rodyne įveskite reikiamą numerį arba pasukite ant vairo esantį reguliavimo ratuką žemyn, siekdami atverti telefonų knygėlę arba aukštyn, kad atvertumėte skambučių registrą.
- 2 Norėdami surinkti numerį, paspauskite reguliavimo ratuką.

Pokalbis nutraukiamas paspaudžiant mygtuką **EXIT**.

Informacijos apie papildomus būdus paskambinti telefonu rasite automobilio savininko vadove.



Kaip atsilipti telefonu*?

04

- Spustelėkite reguliavimo ratuką, kad atsiliptumėte į skambučius.

Skambutis atmetamas arba pokalbis nutraukiamas paspaudžiant mygtuką **EXIT**.

Informacijos apie papildomus būdus atsilipti į skambutį rasite automobilio savininko vadove.



Kaip prijungti išorinį garso įrenginį?

04



- 1 Prijunkite išorinį įrenginį prie AUX arba USB* įvadų, esančių centrinio valdymo pulto daiktų dėkle.
- 2 Kai rodomas įprastas medijos šaltinio rodyklės, paspauskite centrinio valdymo pulto mygtuką **MEDIA**.
- 3 Pasukite **TUNE**, kad parinktumėte pageidaujamą garso šaltinį ir paspauskite **OK/MENU**.

Informacijos apie kitus išorinio įrenginio prijungimo būdus rasite automobilio savininko vadove.



Kaip nustatyti GPS* kelionės tikslą?

04



- 1 Norėdami įjungti naršymo sistemą, paspauskite mygtuką **NAV** – parodomas žemėlapis.
- 2 Dar kartą paspauskite mygtuką **NAV** ir pasirinkite „**Set destination** (Nustatyti paskirties) > **Address** (adresa)“ reguliuojamu ratuku ir spauskite **OK/MENU**.
- 3 Ženklių ratuku arba centrinio valdymo pulto skaičių klaviatūra įveskite paieškos kriterijų (-us).
- 4 Tada pasirinkite „**Set single destination** (Nustatyti vieną kelionės tikslą)“ arba „**Add as waypoint** (Įtraukti kaip tarpinį punktą)“ ir paspauskite **OK/MENU**.

Papildomos informacijos ir navigacijos rinkos skirtumų rasite atskirame automobilio savininko vadove.

Kokius nustatymus galima keisti per meniu sistemą?

04



Naudojantis meniu sistema **MY CAR**, valdomas daugelis automobilio funkcijų, pvz., laikrodžio, šoninių veidrodėlių ir užraktų nuostatos.

Žr. ankstesnį skirsnį „Kaip naršyti sistemą „Infotainment“?“, kur aprašoma, kuriuos mygtukus naudoti.





- 1 Įprastame šaltinio **MY CAR** rodyneje paspauskite **OK/MENU**.
- 2 Pasirinkite „Settings > System options > Time settings“.
- 3 Norėdami aktyvinti automatinio laiko nustatymo funkciją, pasukite **TUNE** iki padėties „Auto time (Automatinis laikas)“ ir paspauskite **OK/MENU**.

Norėdami nustatyti esamą laiką automobilyje, įsitikinkite, jog pasirinkote tinkamą buvimo vietą.

Kaip paskambinti į savo autoservisą arba rezervuoti techninės priežiūros darbus*?



- Šaltinio **MY CAR** įprastame rodyneje paspauskite **OK/MENU** ir pasirinkite „Service & repair“.

Srityje „Service & repair (Priežiūra ir remontas)“ rasite informacijos apie savo pasirinktą autoservisą, kurį užregistravote per volvocars.com. Srityje „Dealer information“ yra galimybė paskambinti ir išsiųsti priėmimo užsakymą autoservisui. Ten taip pat rasite parinktį atnaujinti autoserviso informaciją ir nustatyti autoservisą kelionės tikslu.

Taikoma tik kai kurioms rinkoms.



Ką atlieka ECO*?



Paspaudus **ECO**, suaktyvinama optimali ekonomiška vairavimo programa, įskaitant (be kita ko) toliau nurodytus pakeitimus:

- „Start/Stop“ – variklis gali būti automatiškai išjungiamas automobiliui nesustojus.
- Lėtėjimas „Eco“ – stabdymo variklio funkcija išjungiamas ir automobilis lėtėja natūraliai. Funkcija taikoma automobiliams su automatine pavarų dėže.
- Išaktyvinamos arba apribojamos kai kurios klimato kontrolės funkcijos.



Kaip įsipilti degalų?

05



- 1 Kai automobilis atrakintas, atidarykite degalų bako atlangą, švelniai nuspausdami ir atleisdami jo galinę dalį.
- 2 Atlenkite atlangą.
- 3 Įkiškite degalų pistoletą į degalų pildytuvo angą.
- 4 Įpylus degalų, reikia palaukti 5–8 sekundes ir tada ištraukti degalų pistoletą.

Kaip plauti automobilį?

05



Automobilio dažų dangos nepažeisite, jei automobilį plausite rankomis, o ne automatinėje plovykloje. Naujų automobilio dažų sluoksnis pažeidžiamas labiau. Todėl pirmaisiais naujo automobilio eksploataavimo mėnesiais patariama jį plauti rankomis.

Naudokite švarų vandenį ir plovimo kempinę. Atminkite, kad nešvarumai ir žvyras gali subraižyti dažus.

Kaip valyti odinius apmušalus*?

05



Siekiant išlaikyti gerą odos išvaizdą, ją reikia reguliariai prižiūrėti. Dėl šios priežasties odinius apmušalus reikia apdoroti su „Volvo Leather Care“ komplekto priemonėmis 1–4 kartus per metus. Šviesios odos apmušalus naudinga kas savaitę nušluostyti sudrėkinta šluoste. „Volvo Leather Care“ komplektą įsigysite iš „Volvo“ atstovo.





Čia pavaizduotos kelios automobilyje įrengtos vietos daiktams laikyti.

Savininko vadove nurodytos papildomos daiktų laikymo vietos.



Kur įrengti AUX/USB* ir 12 V maitinimo lizdai? 05

Kad veiktų salone įrengti 12 V maitinimo lizdai, nuotolinio valdymo raktelis turi būti bent padėtyje **I**. Bagažinės skyriaus 12 V maitinimo lizdas* yra maitinamas nuolat.



Kaip veikia užrakinimo sistema „Keyless“?



Mūvint pirštines, Keyless durelių rankenų funkcija gali ir nesuveikti. Elektromagnetiniai laukai ir ekranavimas gali trukdyti Keyless funkcijai. Nedėkite ir nelaiykite nuotolinio valdymo raktelio šalia mobiliojo telefono ar metalinių daiktų.

Kaip užvesti arba išjungti variklį?



Užvedus šaltą variklį, laisvosios eigos apskuos bus aukštos nepriklausomai nuo išorės temperatūros. Tai – „Volvo“ efektyviosios emisijos sistemos dalis. Kai lauke šalta, tam tikri dyzeliniai varikliai užvedami su delsa, kadangi juos reikia pašildyti.

Kaip naudotis automobilio statymo pagalba (PAP)*?



PAP atskirais atvejais gali neveikti. Ši sistema suprojektuota kaip pagalbė. Vairuotojui visada tenka visa atsakomybė užtikrinti, kad automobilis būtų vairuojamas saugiai ir apžvelgti aplinką bei statant automobilį stebėti, ar neatrėja bei nevažiuoja pro šalį kiti eismo dalyviai.

Ką atlieka eismo juostos laikymo pagalbos funkcija LKA*?



LKA – tik pagalbė vairuotojo funkcija. Esant tam tikroms vairavimo, eismo, oro ir kelio sąlygoms ji gali neveikti. Vairuotojas visada atsako už tai, kad automobilis būtų vairuojamas saugiai ir būtų laikomasi galiojančių įstatymų bei kelių eismo taisyklių.

Kaip veikia pėsčiųjų apsauga*?



Ši funkcija nepajėgi visais atvejais aptikti visų pėsčiųjų. Pavyzdžiui, ji nepastebi iš dalies uždengtų pėsčiųjų, kūno kontūrus dengiančiais drabužiais apsirengusių žmonių arba mažesnio nei 80 cm ūgio pėsčiųjų. Ši funkcija nepajėgi visais atvejais aptikti visų dviratinkų. Pavyzdžiui, ji nepastebi iš dalies uždengtų, kūno kontūrus dengiančiais drabužiais apsirengusių arba artejančių iš šono dviratinkų. Vairuotojas visada privalo tinkamai vairuoti automobilį ir pagal greitį parinkti saugų atstumą.

Kaip sureguliuoti sėdynę?



Tinkamai nustatykite vairuotojo sėdynės padėtį **prieš** pradėdami važiuoti ir niekada to nedarykite vairuodami. Patikrinkite, ar sėdynė užsifiksavo reikiamoje padėtyje, kad išvengtumėte susižalojimo, jei kartais reikėtų staigiai stabdyti ar įvyktų avarija.

Kaip sureguliuoti vairą?



Sureguliuavę sėdynę, **prieš** važiuodami nustatykite vairo padėtį. Niekada nereguliuokite vairo padėties vairuodami.

Kaip prisijungti prie interneto*?



Naudojantis internetu, perduodama daug duomenų, už kuriuos gali būti paskaičiuotas mokestis. Suaktyvinus duomenų tarpinclinį ryšį, gali būti papildomų mokesčių. Dėl duomenų apkrovos susisiekite su savo tinklo operatoriumi. Prisijungimas naudojant automobilinį modemą: kad kaskart užvedant variklį nereikėtų įvesti PIN kodo, jo užrakinimo funkciją galima išjungti. Tai atliekama per punktą „Car modem“, nuimant varnelę nuo „Lock SIM card“. Prisijungti per Wi-Fi: atminkite, kad nutraukus ryšį su automobiliu, kai kurie telefonai išjungia modemą funkciją. Tokiu atveju, kitą kartą naudojantis, telefone reikia pakartotinai aktyvinti modemą funkciją.

Kaip valyti odinius apmušalus*?



Spalvoti drabužiai (pvz., džinsiniai ar zomšiniai audiniai) gali išblukinti apmušalus. Jokiu būdu nenaudokite stiprių tirpiklių, nes jie gali apgadinti apmušalus.

Kur įrengti AUX/USB* ir 12 V maitinimo lizdai?



Maks. srovės stipris: 10 A (120 W), kai vienu metu naudojamas vienas tunelinio valdymo pulto 12 V maitinimo lizdas. Jei tuo pačiu metu naudojami abu tunelinio valdymo pulto lizdai, vienam lizdui nustatytas rodiklis: 7,5 A (90 W). Maksimalus 12 V maitinimo lizdo, įrengto bagažinėje, srovės stipris: 10 A (120 W).



Daugiau informacijos apie savo automobilį rasite www.volvocars.com.