



XC 90
EXCELLENCE

VÄLKOMMEN!

Aquí puede leer sobre las funciones del asiento trasero de su Volvo XC90 Excellence. Encontrará información más detallada en su vehículo, en la aplicación correspondiente y en la web.



PANTALLA CENTRAL DEL VEHÍCULO

El manual del propietario está disponible en la pantalla central y se accede al mismo a través de la vista superior.



APLICACIÓN DE MÓVIL

El Manual del usuario está disponible en forma de aplicación (Volvo Manual) para smartphones y tabletas. La aplicación incluye también vídeos de instrucciones sobre funciones específicas.



PÁGINA DE SOPORTE DE VOLVO

La página de soporte de Volvo Cars (support.volvocars.com) incluye manuales y vídeos de instrucciones, así como información y ayuda referente a su vehículo Volvo y a su condición de propietario.



INFORMACIÓN IMPRESA

En la guantera hallará un suplemento del manual de propietario que contiene información acerca de fusibles y especificaciones, así como un resumen de información importante y de utilidad. Puede pedirse posteriormente un manual del propietario impreso con el suplemento correspondiente.

PANTALLA DE CONTROL EN EL ASIENTO TRASERO

Desde la pantalla de control, que está situada en la consola del túnel entre los asientos traseros, se controlan las funciones del asiento y el calentamiento y la refrigeración de bebidas.

Desplegar la pantalla

- Pulse la parte superior de la pantalla. La pantalla se levanta automáticamente.

La pantalla se inicia automáticamente cuando está desplegada. Después de cierto tiempo, se atenúa la luz. Toque la pantalla para volver a activarla.

Plegar la pantalla

La pantalla se pliega manualmente:

- Pulse la parte superior de la pantalla. Apriete hasta que la pantalla entre por completo en la consola del túnel. La pantalla se apaga cuando se pliega.

IONIZADOR DE AIRE

El ionizador de aire contribuye a mejorar la calidad del aire en el habitáculo, ionizando el aire que entra y suministrando, por tanto, aire fresco y sano a dicho habitáculo. La función está siempre activa cuando el contacto del vehículo está como mínimo la posición I.





NAVEGAR EN LA PANTALLA DE CONTROL

La pantalla de control es una pantalla táctil que reacciona al tacto. La pantalla consta de diferentes vistas. Pulse el botón de la pantalla para activar la función que desee o para ir a la vista de la función.

Botones en la vista de inicio



Botón de calefacción de los asientos izquierdo y derecho.



Botón para refrigerar y calentar el portavasos.



Botón de ventilación de los asientos izquierdo y derecho.



Botón para ajustar el asiento delantero del acompañante desde el asiento trasero.

Volver a la vista inicial desde otra vista

La pantalla vuelve de forma automática a la vista de inicio al cabo de un rato. Tras ajustar el asiento delantero del acompañante, pulse la equis para volver a la vista de inicio.



AJUSTAR EL ASIENTO TRASERO

Los asientos traseros del automóvil tienen diferentes posibilidades de ajuste para una máxima comodidad de asiento.

Para modificar la inclinación del respaldo, ajuste el control hacia adelante o hacia atrás.

Para subir o bajar el asiento, ajuste la sección trasera del mando hacia arriba o hacia abajo. Para ajustar el asiento hacia arriba o hacia abajo, ajuste el control hacia adelante o hacia atrás.

Para subir o bajar el borde delantero del asiento, ajuste la sección delantera del mando hacia arriba o hacia abajo.

Los ajustes del masaje, los apoyos laterales, el apoyo lumbar y la extensión del cojín de asiento están vinculados al mando multifuncional.

Solo puede accionarse un movimiento (adelante-atrás-arriba-abajo) a la vez. El asiento puede ajustarse durante cierto tiempo después de haber abierto la puerta sin que esté en funcionamiento el vehículo. El ajuste del asiento puede hacerse siempre cuando el vehículo está en funcionamiento. El ajuste también puede efectuarse durante algún tiempo después de apagar el vehículo.

Los asientos disponen de una protección de sobrecarga que se activa si algún objeto obstruye el asiento. En ese caso, retire el objeto y vuelva a mover el asiento.

Para ajustar el modo de descanso/confort puede ser necesario avanzar ligeramente el asiento.

CONTROLAR EL MANDO MULTIFUNCIONAL

El mando multifuncional se utiliza para ajustar el apoyo lumbar, los apoyos laterales de la espalda, la longitud del cojín y los ajustes de masaje. Los ajustes que se realizan con el mando multifuncional se muestran en la pantalla de control. La pantalla solo muestra el ajuste de un asiento por vez.

1. Despliegue la pantalla de control manualmente.
2. Active el ajuste del asiento girando o pulsando el mando multifuncional en el sentido que desee. Se abre la vista de ajustes del asiento en la pantalla de control.
3. Seleccione la función que desee en la pantalla de control pulsando en la pantalla o girando el mando multifuncional hacia arriba o hacia abajo.
4. Modifique el ajuste presionando el control en la dirección deseada.

Masaje



Pulse el botón de la pantalla o seleccione la función con el mando multifuncional para activar la función de masaje. Cuando el vehículo está apagado, no es posible utilizar la función de masaje.

Posibilidades de ajuste del masaje:



Conexión/desconexión: Seleccione entre conexión y desconexión para activar o desactivar la función de masaje.

1

Programas 1-5: Hay cinco programas de masaje preparados. Seleccione entre 1 (vaivén), 2 (gradual), 3 (avanzado), 4 (región lumbar) y 5 (hombro).



Intensidad: Seleccione entre baja, normal y alta.



Velocidad: Seleccione entre lento, normal y rápido.



Apoyo lateral



Pulse el botón de la pantalla o seleccione la función con el mando multifuncional para activar el ajuste del apoyo lateral de la región lumbar.

- Pulse la sección delantera del botón del asiento en el mando multifuncional para aumentar el apoyo lateral.
- Pulse la sección trasera del botón del asiento para reducir el apoyo lateral.



Soporte lumbar



Pulse el botón de la pantalla o seleccione la función con el mando multifuncional para activar el ajuste del apoyo lumbar.

- Empuje el botón de asiento hacia arriba o hacia abajo en el mando multifuncional para desplazar el apoyo lumbar hacia arriba o hacia abajo.
- Pulse la sección delantera del botón del asiento para aumentar el apoyo lumbar.
- Pulse la sección trasera del botón del asiento para reducir el apoyo lumbar.

Extender el cojín de asiento



Pulse el botón de la pantalla o seleccione la función con el mando multifuncional para activar el ajuste del cojín de asiento.

- Pulse la sección delantera del botón del asiento en el mando multifuncional para alargar el cojín de asiento.
- Pulse la sección trasera del botón del asiento para acortar el cojín de asiento.



AJUSTE DEL ASIENTO DELANTERO DEL ACOMPAÑANTE DESDE EL ASIENTO TRASERO

La inclinación del respaldo y la posición en sentido longitudinal del cojín del asiento delantero del acompañante pueden ajustarse desde el asiento trasero. Utilice la pantalla de control entre los asientos traseros para modificar los ajustes del asiento delantero del acompañante.



1. Pulse en la pantalla el botón de ajuste del asiento delantero del acompañante desde el asiento trasero.
2. Se abre una vista nueva en la que puede ajustarse la inclinación y la posición en sentido longitudinal.
3. Pulse la equis para volver a la vista de inicio.

Ajustar la inclinación del respaldo

- Pulse la flecha superior izquierda para abatir el respaldo del asiento delantero del acompañante.
- Pulse la flecha superior derecha para enderezar el respaldo del asiento delantero del acompañante.


Ajustar en longitud

- Pulse la flecha inferior izquierda para desplazar el asiento del acompañante hacia adelante.
- Pulse la flecha inferior derecha para desplazar el asiento del acompañante hacia atrás.




ASIENTOS CALENTADOS/VENTILADOS

Los asientos pueden calentarse para aumentar la comodidad a baja temperatura exterior. La calefacción del asiento se controla desde la pantalla de control.

-  – Pulse varias veces el botón del asiento izquierdo o derecho para cambiar entre los cuatro niveles: desconectado, alto, regular, bajo. El botón muestra el nivel ajustado.

Los asientos pueden ventilarse, por ejemplo, para deshumerdecer el tapizado. La ventilación del asiento se controla desde la pantalla de control.

-  – Pulse varias veces el botón del asiento izquierdo o derecho para cambiar entre los cuatro niveles: desconectado, alto, regular, bajo. El botón muestra el nivel ajustado.



SOPORTE PARA IPAD

En la parte trasera del respaldo del asiento delantero hay un soporte que se adapta a la mayoría de los modelos iPad. Fije el iPad del siguiente modo:

1. Baje la solapa y llévela hacia adelante hacia el respaldo para abrir la tapa.
2. Introduzca el iPad en el soporte y cierre la tapa.

Para soltar el soporte de su fijación, proceda de la siguiente manera:

1. Pulse el botón en la parte inferior de la sección fija.
2. Tire del soporte hacia atrás y hacia arriba para soltarlo de la fijación.



PUNTOS DE FIJACIÓN PARA SISTEMAS DE RETENCIÓN INFANTIL

El vehículo está equipado con puntos de fijación para instalar sistemas de retención infantil en el asiento trasero.

Los puntos de fijación superiores están previstos para utilizarse principalmente junto con asientos infantiles colocados en el sentido de la marcha.

1. Avance el asiento y abata el respaldo para acceder al punto de fijación.
2. Para instalar correctamente el accesorio, siga siempre las instrucciones de montaje del fabricante.



DESPLEGAR LA MESITA

Debajo del apoyabrazos hay dos mesitas que pueden desplegarse en el asiento trasero.

1. Abra por completo la tapa del apoyabrazos.
2. Saque la mesita del apoyabrazos con ayuda de la solapa de cuero y gire la mesita a una posición completamente vertical.
3. Baje la mesita sobre el asiento.

Proceda en sentido inverso para plegar la mesita.



NEVERA

Detrás del apoyabrazos hay una nevera con espacio para dos botellas y un compartimento para los vasos de cristal.

- Pulse el botón situado encima de la tapa para abrir la nevera.
- En el interior de la nevera hay un control para ajustar la temperatura.

La función de refrigeración permanece activa cuando el vehículo está en funcionamiento o cuando el contacto está en la posición **II**.



CALENTAR Y REFRIGERAR BEBIDAS

Delante del apoyabrazos hay dos portavasos y un soporte con calentamiento y refrigeración para, por ejemplo, una botella o una taza de café o de te.

- Pulse la tapa para abrir el soporte. El calentamiento o la refrigeración se controlan desde la pantalla de control. Los diodos luminosos azules indican que está activa la refrigeración y los diodos luminosos rojos que está activo el calentamiento.

El calentamiento o la refrigeración están activos cuando el vehículo está en funcionamiento o cuando el contacto del vehículo está en la posición **II**.



- Pulse varias veces el botón de la pantalla de control para cambiar entre las tres posiciones: desconectado, refrigeración y calentamiento. El botón muestra la posición ajustada.

EL VEHÍCULO DISPONE AQUÍ DE CONEXIONES USB Y TOMAS ELÉCTRICAS

Conexiones USB: Debajo del apoyabrazos en el asiento trasero hay dos conexiones USB. Hay también dos conexiones USB en las fijaciones de la pantalla en la parte trasera de los reposacabezas de los asientos delanteros. Las tomas pueden utilizarse para cargar, por ejemplo, un teléfono móvil o una tablet.

Las conexiones USB no permiten reproducir multimedia en el equipo de sonido del vehículo.

Tomas eléctricas: Debajo del apoyabrazos del asiento trasero hay una toma de 12 V y otra de 230 V.

230 V: Esta toma puede utilizarse con diversos accesorios previstos para una tensión de 230 V, por ejemplo, cargadores u ordenadores portátiles.

– Conecte el enchufe del accesorio. Para desconectar el accesorio, saque el enchufe.

12 V: Esta toma puede utilizarse con diversos accesorios previstos para una tensión de 12 V, por ejemplo, reproductores de música o teléfonos móviles.

– Saque el encendedor de la toma y conecte el enchufe del accesorio. Saque el enchufe del accesorio y vuelva a colocar el encendedor cuando no se utiliza la toma.

El sistema eléctrico del vehículo debe estar como mínimo en la posición **I** para que las conexiones USB y las tomas eléctricas suministren corriente.





COMPARTIMENTOS

En la parte trasera del respaldo del asiento delantero hay un soporte para tablets.

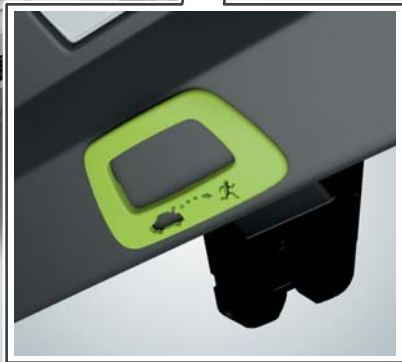
Hay un compartimento debajo del apoyabrazos entre los asientos.

Hay ceniceros en los lados de las puertas.

Hay compartimentos en los lados de las puertas.

En los lados de la consola del túnel hay bolsillos.

En la parte trasera del respaldo de los asientos delanteros hay bolsillos.



MANIJA EN EL COMPARTIMENTO DE CARGA

El vehículo está equipado con una manija fluorescente¹ en el interior del portón trasero. Se puede utilizar para abrir el portón desde dentro en una situación de emergencia.

– Baje la manija para abrir el portón.

Después de utilizarse, la manija debe llevarse manualmente a su posición original.

¹ Solo algunos mercados.

TEXTOS ESPECIALES

El manual de propietario y los demás manuales contienen las instrucciones de seguridad y todos los textos de atención y advertencia y las notas que deben leerse. Algunas funciones solo se utilizan en ciertos mercados.

ADVERTENCIA

Compartimentos

Guarde objetos sueltos como el teléfono móvil, una cámara, el mando a distancia del equipo auxiliar, etc. en la guantera o en otro compartimento. En caso de un frenazo brusco o de un accidente, estos puede dañar a los ocupantes del vehículo.

Calentar y refrigerar bebidas

Guarde las botellas, los termos, los vasos y las tazas en soportes o en la nevera durante el viaje.

Asientos traseros con calefacción

El asiento con calefacción eléctrica no deben utilizarlo las personas incapaces de percibir el incremento de la temperatura por un problema de falta de sensibilidad ni aquellas que, por cualquier otro motivo, les resulta complicado manejar los mandos del asiento con calefacción eléctrica. De lo contrario, se pueden producir quemaduras.

Puntos de fijación para sistemas de retención infantil

Las correas de fijación del sistema de retención infantil deben pasarse por el agujero de la barra del reposacabezas antes de tensarlas en el punto de fijación. Si esto no es posible, siga las recomendaciones del fabricante del asiento.

Manija en el compartimento de carga

Asegúrese de mantener las puertas y el portón trasero bloqueados y guarde las llaves fuera del alcance los niños. Un niño sin vigilancia puede quedarse encerrado en el interior con riesgo de dañarse.

Durante días calurosos la temperatura puede subir rápidamente en el vehículo y la exposición a elevadas temperaturas puede ocasionar lesiones graves e incluso la muerte. Los niños pequeños son especialmente sensibles.

IMPORTANTE

Navegar en la pantalla de control

No toque la pantalla con objetos afilados, ya que puede rayarse.

Asientos traseros con ventilación

La ventilación del asiento no puede activarse si la temperatura del habitáculo es demasiado baja. De este modo, se evita el enfriamiento del ocupante del asiento.

Soporte para iPad

El iPad debe llevar puesto la protección de plástico de la pantalla cuando está instalado en el soporte con el fin de evitar desechos de vidrio en caso de una colisión.

Fusibles

Cambie siempre el fusible fundido por otro del mismo color y amperaje. No ponga nunca un fusible de mayor amperaje que el indicado en la tabla del manual del propietario.

Si algún componente eléctrico no funciona, puede deberse a que el fusible se ha fundido a causa de una sobrecarga temporal. Para informarse sobre los fusibles, véase el manual del propietario del vehículo.

Potencia eléctrica

La toma de 12 V tiene una potencia máxima de 120 W y la toma de 230 V de 150 W.

NOTA

Nevera

La nevera debe disponer de circulación de aire para funcionar bien. Deje por tanto un espacio libre de como mínimo 5 cm en la entrada de aire de la nevera del compartimento de carga.

Puede ser necesario modificar el ajuste de temperatura según la temperatura ambiente. Para reducir rápidamente la temperatura, ser recomienda la posición máxima.

Debido a que se originan grados bajo cero en la parte inferior de la nevera para enfriar esta con mayor rapidez, se pueden formar condensaciones de agua que necesitan limpiarse. Para limpiar y secar de la mejor manera, será necesario sacar el soporte transparente de botellas.

Asientos traseros con calefacción

La calefacción eléctrica del asiento trasero se apaga automáticamente después de 15 minutos.

Asientos traseros con ventilación

Las personas sensibles a las corrientes de aire deben utilizar la ventilación de los asientos con mucha precaución. Se recomienda el nivel bajo cuando se usa mucho tiempo.

V O L V O

