



VOLVO XC60

QUICK GUIDE

WEB EDITION



ДОБРО ПОЖАЛОВАТЬ, ЭТО ВАШ НОВЫЙ VOLVO!

Знакомство с новым автомобилем – это увлекательное занятие.

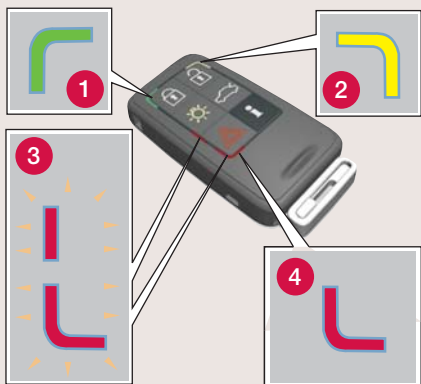
После просмотра Quick Guide Вам еще больше понравится Ваш новый Volvo. Детальную информацию Вы найдете в Руководстве по эксплуатации.

Тексты под рубрикой "Предупреждение" и другая важная информация приводится только в Руководстве по эксплуатации и в этом буклете отсутствует. В Руководстве по эксплуатации приводится самая последняя уточненная информация.

Опции отмечены звездочкой (*).

На сайте www.volvocars.com можно найти дополнительную информацию о вашем автомобиле.

ДИСТАНЦИОННЫЙ КЛЮЧ, PCC – PERSONAL CAR COMMUNICATOR* С ФУНКЦИЕЙ KEYLESS DRIVE



Только PCC

- 1 Зеленый свет:** Автомобиль заперт.
- 2 Желтый свет:** Автомобиль не заперт.
- 3 Мигающий попеременно красный свет:** В автомобиле может находиться человек.
- 4 Красный свет:** Сработала сигнализация.

i **Информация,** если автомобиль находится в пределах радиуса действия 20 метров: Нажмите кнопку и подождите 7 секунд.

При нажатии на кнопку за пределами радиуса действия появляется последний сохраненный в памяти статус.

Запираются двери и дверь задка, а также активируется сигнализация*.

Отпираются двери^A и дверь задка, а также активируется сигнализация.

Отпирается дверь задка – но не открывается.^B

Комфортное освещение в боковых зеркалах*, в салоне, вдоль пола и номерного знака. Включаются мигающие и стояночные огни.

Кнопка "паники" – в экстренной ситуации для срабатывания сигнализации удерживайте нажатой в течение прим. 3 секунд.

^A Автоматическое повторное запираение происходит, если в течение 2-х минут после отпирания дверь/дверь задка не была открыта.

^B Автомобиль с электроприводом двери задка – крышка открывается.

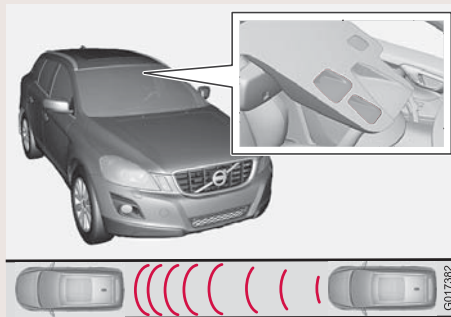
ВАЖНО

PCC с функцией keyless drive может просто находиться в автомобиле. Храните его, например, в кармане, когда Вы подходите к автомобилю, покидаете автомобиль или во время движения.

Автомобиль отпирается, когда вы беретесь за внешнюю дверную ручку.

Чтобы запереть автомобиль после завершения поездки, Вам необходимо только нажать на кнопку снаружи на двери.

CITY SAFETY



Функция City Safety™ помогает водителю избежать столкновения, например, при движении пробках, когда изменения в дорожной ситуации перед автомобилем в сочетании со снижением внимания водителя может приводить к аварии.

City Safety™ действует на скорости до 30

км/ч и за счет автоматического торможения автомобиля помогает водителю ослабить или в некоторых случаях полностью избежать столкновения. Когда функция активируется и проводит торможение, включаются стоп-сигналы и на дисплее приборной панели появляется сообщение о том, что функция активирована/задействована.

ПРЕДОСТЕРЕЖЕНИЕ

- Никогда не смотрите в лазерный датчик ветрового стекла (на рисунке обозначен красным цветом) с расстояния менее 100 мм. Более подробно см. Руководство по эксплуатации.



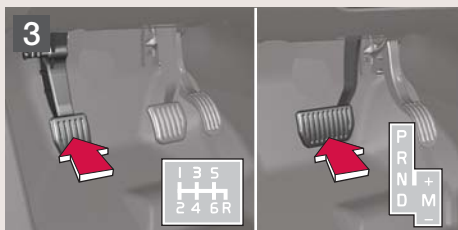
ЗАПУСК



1 Вставьте дистанционный ключ в замок запуска.^A



2 Слегка нажмите на дистанционный ключ, и он втягивается.



3 Выжмите педаль сцепления или тормоза.



4 Нажмите на кнопку **START/STOP/ENGINE**, чтобы запустить двигатель.^B

^A Не относится к функции Keyless drive. В этом случае достаточно, чтобы PCC находился в автомобиле, например, в кармане для вещей.

^B При холодном старте на некоторое время могут возрасти обороты двигателя.

ЗАГЛУШИТЕ ДВИГАТЕЛЬ И ВЫНЬТЕ ДИСТАНЦИОННЫЙ КЛЮЧ



1 Остановите автомобиль и нажмите кнопку **START/STOP/ENGINE**, чтобы заглушить двигатель.



2 Слегка нажмите на дистанционный ключ, и он выбрасывается. В автоматической коробке должно быть установлено положение **P**.

УХОД ЗА КОЖЕЙ



Кожаная обивка требует постоянной чистки. Обработывайте средствами по уходу за кожей 1–4 раза в год или по мере необходимости. Средства по уходу за кожей имеются у Вашего дилера Volvo.

BLIS – BLIND SPOT INFORMATION SYSTEM*



Если индикаторная лампа BLIS горит в отсутствие транспортного средства в мертвой зоне, это может быть связано с отражением от мокрого дорожного покрытия или отражением в камере солнца, расположенного низко над горизонтом. При непосредственной неисправности системы на дисплее показывается текст **Система BLIS Требуется обслуж.**



- 1** Нажмите, чтобы **ВКЛ/ВЫКЛ**
Поверните, чтобы отрегулировать громкость звука
Громкость радио, TP, громкой связи телефона* и RT1 сохраняются отдельно для следующего включения.
- 2** Выберите **AM, FM1, FM2, CD** или **MODE**.
Используйте MODE для активирования AUX[^] и регулировки громкости источника звучания, подключенного к AUX.

- 3** Настройка звука
Нажмите кнопку, чтобы выбрать БАС, ДИСКАНТ, ФЕДЕР, БАЛАНС, Dolby Pro Logic II* или САБВУФЕР*.
Поверните ручку, чтобы отрегулировать.

[^] Ввод AUX, например, для MP3-плеера (оптимальное звучание, если установлена средняя громкость).

РАДИО

- 3** Поверните, чтобы выбрать радиостанцию
- 4** Поиск станции левой/правой стрелками. Сохранение до 20 станций, удерживая **0-9** на **FM1** и **0-9** на **FM2**. Сохранение станции подтверждается сообщением на дисплее.
- 5** Автосохранение **10 самых сильных станций**
Нажимайте **AUTO** в течение прим. 2 секунд. Во время поиска на дисплее показывается Автосохранение.
Выберите затем **0-9**, чтобы прослушать одну из сохраненных станций.

РАДИОСИСТЕМА – DAB*

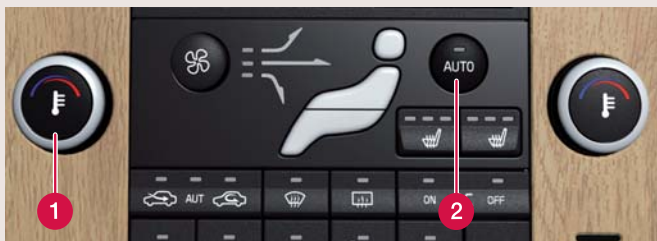
DAB (Digital Audio Broadcast-ing) представляет собой цифровую радиотрансляционную систему, которая предлагает высококачественное радио с увеличенным числом каналов.

CD

- 4** Смена **CD-дорожки** с помощью левой/правой стрелки или поворотом (3).
Выбор компакт-диска* стрелками вверх/вниз.
- 6** Выброс компакт-диска
Нажмите, чтобы извлечь установленный диск.
Удерживайте кнопку нажатой, чтобы извлечь все диски из чейнджера компакт-дисков*.
- 7** Чейнджер компакт-дисков*. Выберите компакт-диск 1-6.

AUX И USB* (например, iPod®)

iPod® или MP3-плеер можно подключать к развлекательной системе автомобиля через ввод AUX или USB-разъем в центральной консоли.



АВТОМАТИЧЕСКАЯ РЕГУЛИРОВКА

В режиме **AUTO** все функции системы ЕСС регулируются автоматически, что упрощает управление автомобилем с сохранением оптимального качества воздуха.

1 Температура

Поверните ручку, чтобы установить температуру. Заданная температура показывается на дисплее.

2 Нажмите AUTO для автоматического контроля температуры и других параметров.

РУЧНАЯ РЕГУЛИРОВКА



Скорость вентилятора



Распределение воздуха



Дефростер для быстрого удаления запотевания с переднего и боковых стекол.



Система контроля качества воздуха. ВЫКЛ/AUT/Рециркуляция.



AC Кондиционирование воздуха ВКЛ/ВЫКЛ



Заднее стекло с электрообогревом и внешние зеркала. Автоматическое отключение.

ОТДЕЛЕНИЯ ДЛЯ ХРАНЕНИЯ, ГНЕЗДО НА 12 В И AUX

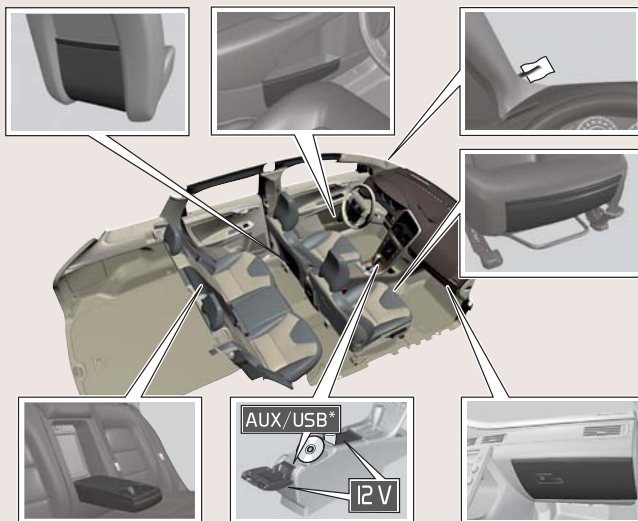


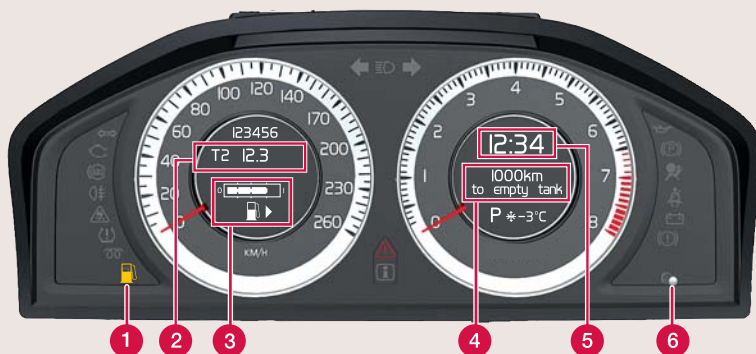
На электрические гнезда 12 В в центральной консоли подается напряжение в положении ключа не ниже I. Электрическое гнездо на 12 В справа в грузовом отделении всегда под напряжением.



ВАЖНО

Использование гнезда на 12 В в грузовом отделении может привести к разрядке аккумулятора запуска.





1 Низкий уровень топлива

Этот символ включается, когда уровень топлива в баке низкий; срочно залейте топливо

2 Счетчик пройденного пути

Автомобиль оснащен двумя независимыми счетчиками пройденного пути **T1** и **T2**, которые всегда включены. Переключение **T1/T2** и сброс см. кнопку (6).

3 Указатель топлива

Стрелка показывает, с какой стороны расположена крышка топливного бака.

4 Пробег на оставшемся топливе

Поверните регулировочное кольцо бортового компьютера (8), чтобы узнать примерный пробег на оставшемся топливе.



ВАЖНО

"Километры до пустого бака" - это примерное расстояние, рассчитанное на основании зафиксированной ранее манеры вождения.



5 Часы

Поверните ручку (6) по или против часовой стрелки, чтобы установить время.

6 Многофункциональная ручка. Длительным нажатием сбрасываются показания выбранного счетчика пройденного пути. При кратком нажатии происходит переключение между **T1** и **T2**

Поверните, чтобы установить время.

7 Нажмите, чтобы прочитать сообщения на дисплее.

Нажмите вновь, чтобы погасить сообщение.

8 Бортовой компьютер

Выберите функцию с помощью регулировочного кольца.

9 Сброс выбранной функции в бортовом компьютере.

РЕГУЛИРОВКА РУЛЕВОГО КОЛЕСА



ПРЕДОСТЕРЕЖЕНИЕ! Отрегулируйте руль перед началом вождения, но не занимайтесь этим во время езды.

ЗАПРАВКА ТОПЛИВОМ



Нажмите кнопку, чтобы открыть крышку топливного бака.

РЕГУЛИРОВКА ОСВЕЩЕНИЯ



1. Мигание дальним светом фар.
2. Переключение между дальним/ближним светом фар.

- Подсветка дисплея и приборов**
- Противотуманные фары (передние)**
- Противотуманная фара (задняя, только на стороне водителя)**
- Автоматическое включение ближнего света фар.** Только мигание дальним светом фар, дальний свет свер не включается.
- Стояночные огни**
- Ближний свет фар.** Ближний свет гаснет после остановки двигателя. Дальний свет фар можно активировать рычагом.
- Регулировка высоты светового пучка, ближний свет фар.** Автоматическая для ксеноновых фар*.

СИСТЕМЫ ПОМОЩИ ВОДИТЕЛЮ*



Автомобиль может быть оснащен рядом систем, которые помогают водителю, например, вовремя затормозить, поддерживать безопасное расстояние до других автомобилей или удерживать автомобиль на дороге в правильном положении:

- Адаптивный круиз-контроль*
- Контроль сближения*
- Предупреждение о столкновении с автоторможением*
- Driver Alert System*

BLUETOOTH*



1. Позволяет проводить поиск/обнаружение мобильного телефона
2. Удерживайте нажатой кнопку **PHONE** аудиосистемы
3. Выберите **Добавить телефон** на дисплее аудиосистемы
4. Выберите телефон, который вы хотите подключить
5. На клавиатуре телефона введите цифры, которые появляются на дисплее аудиосистемы

ПАНОРАМНАЯ КРЫША С ЭЛЕКТРОПРИВОДОМ*



Первое нажатие на регулятор приводит в действие солнцезащитную шторку, а второе нажатие – панорамную крышу. В ручном режиме для управления панорамной крышей необходимо, чтобы

солнцезащитная шторка находилась в крайнем положении. В положении вентиляции солнцезащитная шторка открывается/закрывается автоматически.

- 1 → Автоматическое полное открытие
- 2 → Открытие вручную
- 3 → Закрытие вручную
- 4 → Автоматическое полное закрытие
- 5 → Открытие положения вентиляции
- 6 → Закрытие положения вентиляции

ПОЛОЖЕНИЯ КЛЮЧА (0 И I)



Запрещается выжимать педаль сцепления/тормоза.

ДИСТАНЦИОННЫЙ КЛЮЧ В ПОЛОЖЕНИИ 0 ПОЛОЖЕНИИ I



Аудиосистема и освещение салона работают независимо от положения ключа.

Подсветка приборов/часов, снимается блокировка рулевого колеса.

Панорамная крыша*, стеклоподъемники, вентилятор, ЕСС, очистители ветрового стекла, гнездо на 12 В в центральной консоли, RTI.

СТОЯНОЧНЫЙ ТОРМОЗ



Приложение

1 Нажмите кнопку.

P Лампа мигает до тех пор, пока стояночный тормоз не окажется затянутым полностью, после этого лампа горит постоянным светом.

Освобождение

Положение ключа 0 или I. Выжмите педаль сцепления или тормоза.

2 Вытяните кнопку.

Автоматическое освобождение

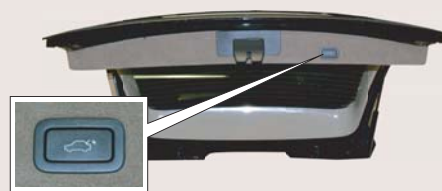
Включите первую передачу и трогайтесь с места. (Для автомобилей с автоматической коробкой передач необходимо, чтобы водитель был пристегнут ремнем безопасности.)

РЕГУЛИРОВКА ПЕРЕДНЕГО КРЕСЛА



- 1** Опора поясницы
- 2** Наклон спинки
- 3** Вверх/вниз кресло
- 4** Передний край подушки, вверх/вниз
- 5** Перед/назад

ДВЕРЬ ЗАДКА С ЭЛЕКТРОПРИВОДОМ*



Открытие

Удерживайте нажатой кнопку двери задка на панели освещения или дистанционном ключе до тех пор, пока она не начнет открываться, или слегка нажмите на обрезиненную пластину под наружной дверной ручкой и поднимите крышку.

Закрытие

Нажмите на кнопку для двери задка или закройте вручную.