



VOLVO S80, V70

DRIVE



TILLÆG TIL INSTRUKTIONSBOGEN

Mere støjsvage og renere



Omsorg for miljøet er en af Volvo Car Corporations kerneværdier, der er styrende for alle vores aktiviteter. Denne målretning har resulteret i bilserien DRIVe.

DRIVe-konceptet er et samarbejde mellem flere forskellige energibesparende funktioner, f.eks. Smart opladning, Tilpasset servostyring og Aerodynamik – alle med den fælles opgave at nedsætte brændstofforbruget, hvilket igen bidrager til reduceret udstødningsemmission.

Denne brugsanvisning omhandler modelerne V70 og S80.

Smart opladning

Bilens bevægelsesenergi udnyttes ved motorbremsning ved at energien omdannes til strøm og lagres i bilens startbatteri.

Tilpasset servostyring

En DRIVe-funktion er, at servostyringens energiforbrug tilpasses efter behov. Gennem optimering og indførelse af en energibesparende funktion kan energiforbruget minimeres i tilfælde, hvor servohjælp (hjælp til at dreje rattet) ikke er nødvendig.

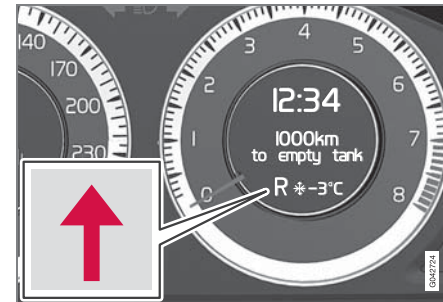
Aerodynamik

I DRIVe-konceptet indgår også et sænket karosseri¹, front-og bagspoiler med lav luftmodstand og specielt udviklede fælge².

¹ Kun V70.

² Udvalget varierer fra land til land.

Gear-indikator



En væsentlig detalje i forbindelse med miljøtilpasset kørsel er at køre i det rigtige gear og skifte gear i tide.

Som hjælpemiddel har føreren GSI – Gear Shift Indicator – som meddeler føreren, hvornår det er mest fordelagtigt at vælge det næste højere eller lavere gear.

Indikationen foretages med pil op hhv. ned på omdrejningstællerens informationsdisplay.

Når det ikke anbefales at skifte gear op eller ned, angives det valgte gear på pilens plads.



Generelt

Miljø- og økonomitips

Her følger nogle råd, der sænker brændstofforbruget uden at forlænge rejsetiden eller at mindske fornøjelsen ved bilkørslen.

- Tagboks og tagbagagebærer giver højere luftmodstand, hvilket hæver brændstofforbruget – fjern dem umiddelbart efter brug.
- Kør med korrekt lufttryk i dækkene (se afsnittet *Hjul og dæk* på side 4).
- Tøm bilen for unødige ting – jo mere last og højere vægt, desto højere brændstofforbrug.
- Hvis bilen er udstyret med motorvarmer, bør den altid bruges før koldstart – det nedsætter forbruget og sænker udslippet.
- Kør blødt og undgå kraftige opbremsninger.
- Kør i det højest mulige gear – lavere omdrejningstal giver mindre brændstofforbrug.
- Udnyt motorbremsning ved opbremsning.
- Høj hastighed øger forbruget betragteligt pga. øget luftmodstand – en fordoblet hastighed øger luftmodstanden fire gange.
- Vedligehold bilen regelmæssigt – følg Volvos anbefalede serviceintervaller.

Specifikationer

Motor

Diesel	1.6D
Motorbetegnelse ¹	D4164T
Effekt (kW/omdrejn. pr. minut)	80/4000
Effekt (hk/omdrejn. pr. minut)	109/4000
Drejningsmoment (Nm/omdrejn. pr. minut)	240/1750
Antal cylindere	4
Cylinderdiameter (mm)	75
Slaglængde (mm)	88,3
Slagvolumen (liter)	1,56
Kompressionsforhold	18,3:1

¹ Motorens typebetegnelse, del- og produktionsnummer kan aflæses på et skilt under motorhjelmen. Se skiltets placering i den almindelige instruktionsbog.

Motorolie

Oliekvalitet ¹: ACEA A3/B3/B4

Viskositet: SAE 0W-30

Påfyldningsbar volumen mellem oliependens mærker MIN og MAX: 1,0 liter.

Volumen ved olieskift, herunder oliefilter: 3,8 liter.

¹ Ved kørsel under ugunstige forhold, brug ACEA A5/B5, SAE 0W-30.

Kølevæske

Brug kølevæske med korrosionsbeskyttelse fortyndet med vand² (se vejledningen på emballagen).

Volumen: 9,1 liter.

Termostaten åbner ved: 82 °C.

Gearkasse


MTX75, manuel 5-gears.

Foreskrevet transmissionsolie: BOT 350 M3.

Volumen: 1,8 liter.

² Vandkvaliteten skal opfylde standarden STD 1285,1.

Forbrug og udslip

Model		CO ₂
V70	4,5	119
S80	4,5	119

Tabellens symboler

 : Forbrug (liter/100 km)

 : Udslip af kuldioxid (g/km)

Anhænger

Maks. vægt (kg)	Bremset vogn	Ubremset vogn
V70 og S80	1300	750
Kugletryk	75	50

OBS

At trække påhængsvogne med tung last på stejle stigninger og i store højder medfører højere brændstofforbrug og øget udslip.



Specifikationer

Hjul og dæk

En ikke uvæsentlig detalje i forbindelse med miljøbevidst bilkørsel er at bruge den rigtige type dæk og at køre med det rigtige lufttryk i dækkene.

Dimensioner

Ved montering af nye dæk anbefales den samme type og fabrikat, som bilen var udstyret med fra fabrikken – de er udviklet til et lavt brændstofforbrug.

Følgende dimensioner giver generelt et noget lavere forbrug end de bredere varianter:

V70	S80
205/60-16	205/60-16 225/50-17

Lufttryk

For lavt pumpede dæk øger brændstofforbruget. Kontroller derfor trykket i dækkene med jævne mellemrum.

Ved at bruge såkaldt ECO-tryk¹ minimeres brændstofforbruget. Der kan opleves en vis påvirkning af kørekømført, vejlyd og styreegenskaber, men det påvirker ikke sikkerheden.

Se mærkaten med anbefalet dæktryk ved førerens dørstolpe.

¹ Det tryk, der anbefales ved maksimal belastning.

Batteriopladning

Med henblik på at køre miljøvenligt indgår også at spare på strøm – lige som i hjemmet.

Jo flere forbrugsenheder (stereoanlæg, varmere i ruder, spejle og sæder, meget kold luft fra klimaanlægget osv.), der er slået til i bilen, desto mere strøm skal der genereres for at genoplade startbatteriet.



OBS

Jo højere strømforbrug i bilen, desto mere skal startbatteriet oplades = Øget brændstofforbrug.

Denne tryksag

Denne brugsanvisning er et supplement til bilens almindelige instruktionsbog.

Ved usikkerhed angående nogen af bilens funktioner: Læs først i nærmere instruktionsbogen.

For svar på yderligere spørgsmål anbefales kontakt med en forhandler eller repræsentant for Volvo Car Corporation.

Internet

Udviklingen inden for miljøtilpasset teknologi går stadig fremad, og trykt information kan hurtigt blive forældet eller uaktuel.

Vi anbefaler et besøg på Volvos internetside www.volvocars.com – her findes den nyeste og mest aktuelle information om din bil.

Ændringer

De specifikationer, konstruktionsdata og illustrationer, der findes i dette tillæg, er ikke bindende.

Vi forbeholder os ret til at foretage ændringer uden foregående varsel.







Volvo. for life

VOLVO

Volvo Car Corporation TP 12113 (Danish), AT 1009, Printed in Sweden, Göteborg 2010, Copyright © 2000-2010 Volvo Car Corporation