



VOLVO C70 **QUICK GUIDE**



VÄLKOMMEN TILL DIN NYA VOLVO!

Att lära känna din nya bil är en spännande upplevelse.

Titta igenom denna Quick Guide så kommer du att tycka ännu bättre om din nya Volvo. Detaljerad information hittar du i instruktionsboken.

Varningstexter och annan viktig information finns endast i instruktionsboken, inte i denna folder. Instruktionsboken innehåller den mest aktuella informationen.

Tillval är markerade med en asterisk (*).

NYCKEL & FJÄRRKONTROLL



NYCKELBLAD

Används till att låsa/låsa upp handskfacket eller till förardörren/bagageutrymmet t.ex. om bilen är strömlös.

1. Automatisk återlåsning sker om inte dörr/bagage-lucka öppnats inom 2 minuter efter upplåsning.
2. Tiden är inställbar till 30, 60 eller 90 sekunder, se instruktionsbok.



Låser dörrar, förvaringsfack i dörrar*, bagagelucka och skidlucka samt aktiverar larmet. Efter 30 sekunder dubbellåses dörrarna och går då inte att öppna från insidan.



Låser upp dörrar, förvaringsfack i dörrar*, bagagelucka, skidlucka och rattlås samt avaktiverar larmet¹.



Låser upp bagageluckan. (Luckan öppnas inte.)



Tänder belysningen i 30 sekunder² i sidospelar*, i kupén, vid fötterna och på nummerplåten. Blinkers och parkeringsljus lyser.



“Panik”-knapp. Håll knappen intryckt i ca 3 sekunder vid en nödsituation för att utösa larmet. Stäng av larmet med lås upp knappen.



Lås för nödöppning av bagagelucka.

KALLSTART



OBS

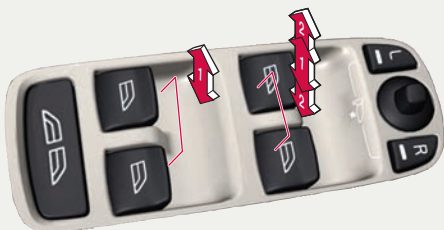
För att snabbt uppnå effektiv avgasrening kan tomgångsvarvtalet under en kort tid vara något högre.

AUTOSTART (gäller 2.4, 2.4i, T5 och D5)

Vrid startnyckeln/-vredet till läge III och släpp. Motorn startar automatiskt.

Dieselmotor ska alltid förvärmas i läge II innan motorn startas.

REGLAGEPANEL I FÖRARDÖRREN



FÖNSTERAUTOMATIK

Vid dörröppning/takmanövrering öppnas fönstren automatiskt ca 2 cm. Fönstren stängs automatisk.

L R

Inställning av yttre spegel, välj L eller R. Ställ in med spaken.



Infällning av yttre speglar*. Tryck på L och R samtidigt. Tryck igen för utfällning.



Fönsterhiss manuell



Fönsterhiss automatisk



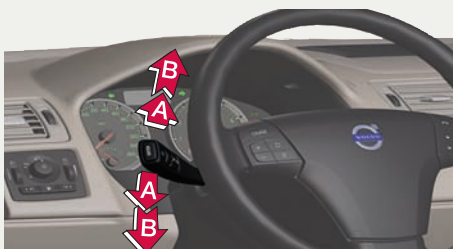
Alla fönster öppnas samtidigt med ett tryck på knappens högra sida. Håll ner vänster sida för att stänga.

LJUSREGLAGE

	Ljushöjdsreglering (automatisk för Bi-Xenonljus*)
0	Automatiskt halvljus. HELLJUSBLINK. HELLJuset kan inte aktiveras.
	Parkeringsljus
	Halvljus. Halvljuset släcks när bilen stängs av. HELLJuset kan aktiveras.
	Display- & instrumentbelysning
	Dimstrålkastare fram*
	Dimljus bak (en lampa bak)
A	Helljusblink
B	Hel-/halvljus växling. Trygghetsbelysning.

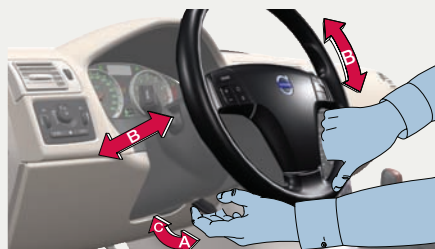


BLINKERS



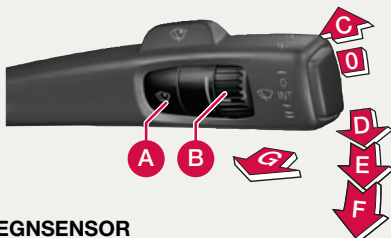
A. Kort sekvens, **tre blinkningar**.
B. **Kontinuerlig** blinksekvens.

INSTÄLLNING AV RATTEN



VARNING! Ställ in ratten innan körning påbörjas, aldrig under körning.

REGENSENSOR* OCH VINDRUTETORKARE



REGENSENSOR

- A** Aktiverar regnsensorn. Läge D-F avaktiverar regnsensorn.
- B** Justera känsligheten med tumhjulet.
-  Displaysymbol vid regnsensor på.

VINDRUTETORKARE

- C** Enkelsvep
- 0** Av
- D** Intervalltorkare. Vrid (B) för att justera.
- E** Normal hastighet
- F** Hög hastighet
- G** Vindrute- och strålkastarspolning

MANÖVRERING AV TAK "TOP DOWN & TOP UP"



FÖRBEREDELSE

- Inga föremål på hatthyllan, taket eller bagageluckan.
- 2 m fri höjd samt 0,2 m bakåt.
- Plan mark.
- Utetemperatur över $-10\text{ }^{\circ}\text{C}$.
- Stängd bagagevägg och bagagelucka.
- Bilen måste stå stilla.
- Håll noggrann uppsikt så att inga personer är nära takets rörliga delar vid manövrering.

Sidorutorna åker ner några centimeter när taket manövreras. De återgår sedan automatiskt.

MANÖVRERING



1. Motorn på tomgång.
2. Tryck ner bromspedalen.
3. Håll in knapp (A) eller (B) tills en signal ljuder och meddelandet TAKET STÄNGT/TAKET ÖPPET visas i displayen.
4. Släpp knappen.

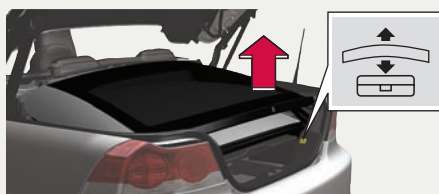
BAGAGEVÄGG



Bagageväggen avgränsar lastutrymmet för att ge plats åt det fällbara taket.

1. Fäll upp bagageväggen vid lastning.
2. Fäll ner bagageväggen helt i lås (3) innan nerfällning av taket. Se dekal på bagageväggen.

LASTHJÄLP



Höj/sänk det nerfällda taket för att underlätta lastning.

Tryck på knappen och vänta några sekunder tills taket höjts. Fäll upp bagageväggen, lasta, och fäll sedan ner den helt.

Tryck på knappen igen för att sänka.

ELEKTRONISK KLIMATANLÄGGNING, ECC*



AUTOMATISK REGLERING

I **AUTO**-läge hanterar ECC-systemet alla funktioner automatiskt och gör därmed bilkörningen enklare med optimal luftkvalitet.

1 Automatik
Tryck på **AUTO** för automatisk reglering av temperatur och övriga funktioner.


2 Temperatur
Tryck för individuell justering av vänster (**L**) eller höger (**R**) sida. Vrid till önskad temperatur. Inställd temperatur visas i displayen.


1. Bakruta 12 minuter. Spegelr 6 minuter.

MANUELL REGLERING


 **Fläkthastighet**

 **Luftdistribution**

 **Defroster** för att snabbt ta bort is på framruta och sidofönster.

 **Luftkvalitetssystem*** på (A).
Återcirkulation på (M).

AC **Luftkonditionering** på/av

 **Eluppvärmd bakruta** och yttre speglar.
Automatisk avstängning¹.

PACOS, FRÅNKOPPLING AV KROCKKUDDE*



VARNING

Felaktigt användande kan medföra livsfara. Konsultera instruktionsboken vid minsta osäkerhet kring användandet.

PACOS (Passenger Airbag Cut Off Switch)

Använd startnyckeln för omkoppling **ON/OFF**.



ON: Krockkudden är aktiverad.

Passagerare över 140 cm kan sitta i framsätet men **aldrig barn på bilkudde eller i bilbarnstol**.

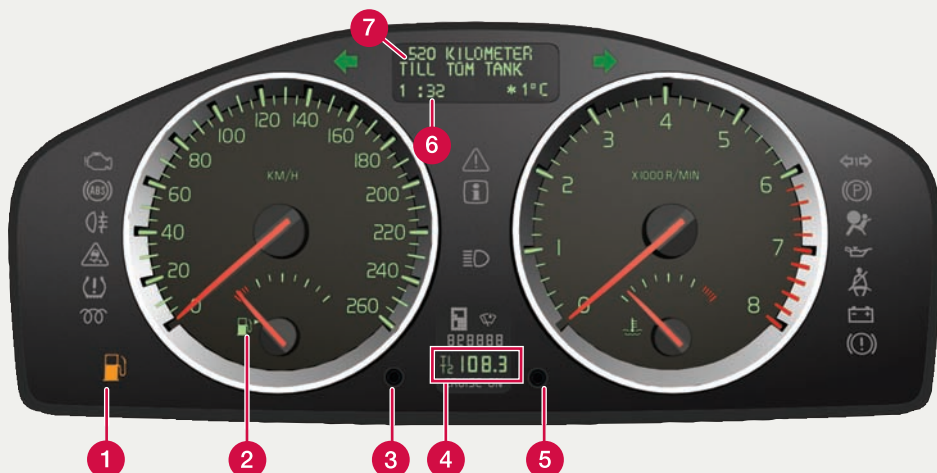


OFF: Krockkudden är avaktiverad.

PASSENGER AIRBAG OFF visas i varningslampan ovanför inre bakspeglarna.

Barn på bilkudde eller i bilbarnstol kan sitta i framsätet men **aldrig passagerare över 140 cm**.

FÄRDDATOR OCH TRIPPMÄTARE



BRÄNSLE

- 1 Låg bränslenivå**
8 liter bensin (7 liter diesel) återstår.
- 2 Bränslemätare.** Pilen visar att tanklocket sitter på höger sida.

TRIPPMÄTARE

- 4 Displayen** visar två oberoende trippmätare, T1 & T2.
- 3 Växla mellan T1 & T2** med ett kort tryck. Nollställ aktuell mätare med ett långt tryck.

KLOCKA

- 5 Vrid till stopp** och håll kvar för att ställa klockan (6).

FÄRDDATOR



- 8 Tryck** för att ta bort ett meddelande.
- 9 Vrid** för att visa t.ex. KÖRSTRÄCKA TILL TOM TANK i displayen (7).
- 10 Nollställ** aktuell funktion. Ett långt tryck nollställer alla funktioner.

i VIKTIGT

KÖRSTRÄCKA TILL TOM TANK är en uppskattning baserad på tidigare körförhållanden.

KONTROLL- OCH VARNINGSLAMPOR



Läs i informationsdisplayen



Stanna säkert. Åtgärda enligt informationsdisplay.



Lågt oljetryck. Stanna säkert. Kontrollera oljenivå².



Fel i ABS systemet. Stanna säkert. Starta om motorn¹.



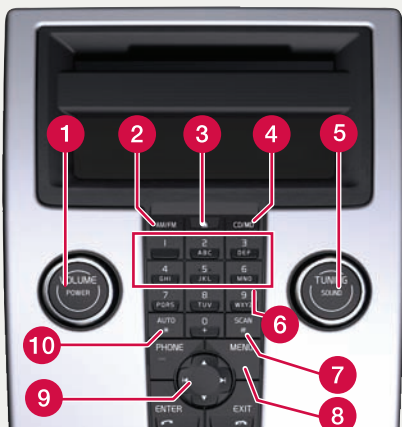
Fel i bromssystemet. Stanna säkert. Kontrollera bromsvätska².



DSTC stabilitetssystem. Blinkar när systemet arbetar.

1. Kontakta Volvoverkstad om symbolen lyser efter omstart. 2. Bärga om symbolen förblir synlig.

LJUDANLÄGGNING



- 1 På/av och ljudvolym.** Tryck för på/av. Vrid för att justera ljudvolym. Radio-, TP-, hands-free* och RTI-volymen lagras individuellt.
- 2 FM1, FM2 eller AM** radio
- 4 CD eller AUX¹**
- 5 Ljudbild.** Tryck för att välja t.ex. BASS, Dolby Pro Logic II* eller SUB-BAS*. Vrid för att justera.
- 8 Aktivera/avaktivera SUB-BAS* med MENU**

RADIO

- 5 Välj radiostation** genom att vrida.
- 9 Sök station** med vänster-/högerpil eller **SCAN** (7). **Lagra upp till 20 stationer** genom att hålla inne **0-9** på FM1 och **0-9** på FM2. När en station lagrats bekräftas det i displayen.
- 10 Autolagra stationer**
Tryck **AUTO** i ca 2 sekunder. Autolagring visas i displayen. De tio starkaste stationerna lagras. Tryck sedan **0-9** för att välja en station.

CD-SPELARE

- 9 Byt CD-spår** med vänster-/högerpil eller vrid på (5).
Välj CD-skiva² med pil upp/ner.
- 3 Mata ut CD skiva.** Kort tryck matar ut aktuell skiva. Långt tryck matar ut alla².
- 6 Direktval CD-skiva².** Tryck **1-6**.

1. AUX-ingång för t.ex. MP3-spelare.
2. Endast CD-växlare*.

BILVÅRD

Handtvätt är skonsammare mot lacken än automatvätt. Lacken är också känsligare när den är ny. Därför rekommenderas handtvätt under bilens första månader.

AUTOMATTVÄTT

Ta bort antennen om bilen tvättas i automat. Vrid antennen moturs för att ta bort den.

TANKNING



Öppna tankluckan, häng upp tanklocket under tankning.

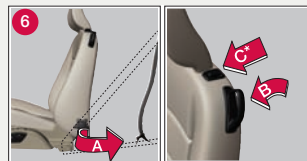
DIESELPARTIKELFILTER

Dieselpilar är utrustade med ett partikelfilter, vilket medför effektivare avgasrening. Partiklarna i avgaserna samlas i filtret under normal körning. För att bränna bort partiklarna och tömma filtret startas automatiskt en s.k. regenerering. Under regenereringen kan motorns effekt vara något reducerad.

INSTÄLLNING AV FRAMSTOL



- 1 Svankstöd
- 2 Ryggstödets lutning
- 3 Höj/sänk stolen
- 4 Sittdynans framkant höj/sänk
- 5 Framåt/bakåt



6 EASY ENTRY & BÄLTESGUIDE

Manuell stol

- A. Ta alltid loss bältet från bältesguiden.
- B. Dra i handtaget och för stolen framåt.

Eldriven stol*

- A. Ta alltid loss bältet från bältesguiden.
- B. Dra i handtaget och vik upp ryggstödet.
- C. Håll inne knappen medan stolen åker fram. Håll inne knappen igen för att stolen ska åka tillbaka.

FÖRVARINGSUTRYMMEN, 12 V-UTTAG & AUX

12 V-uttagen i mittkonsollen **fram/bak** fungerar i tändningsläge **I** eller **II**. **12 V-uttaget** på höger sida i **bagageutrymmet** är alltid aktivt.

Med **AUX-uttaget** kan bilens ljudanläggning t.ex. spela musik från en MP3-spelare.

i VIKTIGT

Med motorn avstängd kan användning av 12 V-uttaget i bagageutrymmet ladda ur batteriet.

