



VOLVO S80, V70

**DRIVE**



SUPLEMENTO DEL MANUAL DE INSTRUCCIONES

## Más silencioso y más limpio



La gestión medioambiental es uno de los valores fundamentales de Volvo que sirven de guía a todas las actividades de la empresa. Esta intención ha dado como resultado la serie de vehículos DRIVE.

El concepto DRIVE es una combinación de diferentes funciones de ahorro energético, por ejemplo Carga inteligente, Servodirección adaptada y Aerodinámica, que actúan conjuntamente para reducir el consumo de combustible, lo cual contribuye a su vez a disminuir las emisiones de gases de escape.

Estas instrucciones se refieren a los modelos V70 y S80.

## Carga inteligente

La energía cinética del automóvil se aprovecha durante el frenado del motor, transformándola en corriente eléctrica que se almacena en la batería de arranque del vehículo.

## Servodirección adaptada

Una función DRIVE es que el consumo de energía de la servodirección se adapta a la necesidad. Mediante la optimización y la incorporación de una función de ahorro energético, el consumo de energía puede minimizarse cuando la actuación de la servodirección (ayuda para girar el volante) no es necesaria.

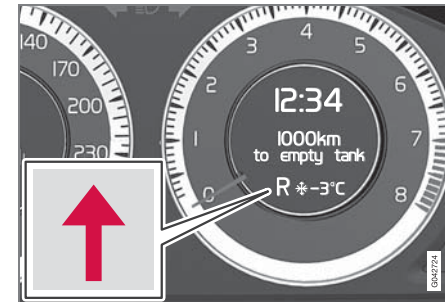
## Aerodinámica

El concepto DRIVE incluye asimismo un chasis<sup>1</sup> más bajo, un spoiler delantero y otro trasero de baja resistencia aerodinámica y llantas de diseño especial<sup>2</sup>.

<sup>1</sup> Solo V70.

<sup>2</sup> La oferta varía según el mercado.

## Indicador de marcha



Un aspecto importante para conducir de manera ecológica es seleccionar la marcha adecuada y cambiar de marcha a tiempo.

Como recurso, el conductor cuenta con un indicador de marcha – Gear Shift Indicator (GSI) – que señala el momento oportuno para cambiar de marcha.

La necesidad de cambiar de marcha se indica con una flecha hacia arriba o hacia abajo en la pantalla de información del tacómetro.

Cuando no se recomienda el cambio a una marcha superior o inferior, se indica la marcha engranada en el lugar de la flecha.



## Generalidades

### Recomendaciones medioambientales y económicas

A continuación ofrecemos algunos consejos para reducir el consumo de combustible sin necesidad de prolongar la duración del viaje ni reducir el placer de conducir.

- El cofre de techo y los arcos portacargas aumentan la resistencia aerodinámica y el consumo de combustible. Retire estos componentes cuando termine de utilizarlos.
- Conduzca con la presión de inflado correcta (consulte el apartado *Ruedas y neumáticos* en la página 4).
- Vacíe el automóvil de objetos innecesarios. Cuanto más carga y más peso, mayor es el consumo de combustible.
- Si el automóvil está equipado con un calefactor de motor, utilícelo siempre antes de arrancar con el motor frío, ya que reduce el consumo de combustible y las emisiones.
- Conduzca con suavidad y evite frenazos bruscos.
- Conduzca con la marcha más alta posible. Cuanto menor sea la velocidad de giro del motor, menor es el consumo de combustible.
- Utilice el freno motor en el frenado.
- Una velocidad elevada aumenta el consumo de manera considerable debido a la resistencia aerodinámica. Duplicando la

velocidad, la resistencia aerodinámica se multiplica por 4.

- Mantenga el vehículo de manera periódica. Siga los intervalos de revisión regular recomendados por Volvo.

## Especificaciones

## Motor

Diésel	1.6D
Designación del motor <sup>1</sup>	D4164T
Potencia (kW/rpm)	80/4000
Potencia (CV/rpm)	109/4000
Par motor (Nm/rpm)	240/1750
Número de cilindros	4
Calibre (mm)	75
Carrera (mm)	88,3
Cilindrada (litros)	1,56
Relación de compresión	18,3:1

<sup>1</sup>La denominación de tipo del motor, el número de pieza y el número de producción se pueden leer en un letrero bajo el capó. Vea la ubicación del letrero en el manual del operador ordinario.

## Aceite de motor

Calidad del aceite <sup>1</sup>: ACEA A3/B3/B4

Viscosidad: SAE 0W-30

Volumen rellenable entre las marcas de MÍN y MÁX de la varilla indicadora del nivel del aceite: 1,0 litro.

Volumen en caso de cambiar el aceite, incl. fil-tro del aceite: 3,8 litros.

<sup>1</sup> Si conduce en condiciones desfavorables, utilice ACEA A5/B5, SAE 0W-30.

## Refrigerante

Utilice refrigerante con agente anticorrosivo, mezclado con agua<sup>2</sup> (vea las instrucciones del envase).

Volumen: 9,1 litros.

El termostato se abre a: 82 °C.

## Caja de cambios


MTX75, cambio manual de 5 marchas.

Aceite de la transmisión prescrito: BOT 350 M3.

Volumen: 1,8 litros.


<sup>2</sup> La calidad del agua debe cumplir la norma STD 1285,1.

## Consumo y emisiones

Modelo		CO <sub>2</sub>
V70	4,5	119
S80	4,5	119

## Símbolos de la tabla

 : Consumo (litros/100 km)

 : Emisiones de dióxido de carbono (g/km)

## Remolque

Peso máximo (kg)	Remolque con frenos	Remolque sin frenos
V70 y S80	1300	750
Carga sobre la bola	75	50

## i NOTA

El hecho de tirar de un remolque con carga pesada por pendientes empinadas y a grandes alturas, implica un consumo de combustible mayor y una mayor cantidad de emisiones.



## Especificaciones

### Ruedas y neumáticos

Un factor bastante importante para conducir de manera ecológica es utilizar el tipo de neumáticos adecuados y que éstos estén inflados a la presión especificada.

### Dimensiones

Al montar neumáticos nuevos, recomendamos utilizar neumáticos del mismo tipo y la misma marca que las que llevaba el automóvil al salir de la fábrica, ya que están diseñados para reducir el consumo de combustible.

Las dimensiones siguientes dan lugar, por lo general, a un consumo algo menor que el de variantes más anchas:

V70	S80
205/60-16	205/60-16 225/50-17

### Presión de inflado

Los neumáticos inflados a una presión demasiado baja aumentan el consumo de combustible. Compruebe por tanto la presión de los neumáticos de manera periódica.

Si utiliza la presión ECO<sup>1</sup>, minimizará el gasto de combustible. Esta presión puede influir ligeramente en la comodidad de marcha, el

<sup>1</sup> Presión recomendada cuando la carga es máxima.

ruido y la maniobrabilidad pero no afecta a la seguridad.

Consulte la placa con la presión de neumáticos recomendada en el montante de la puerta del conductor.

### Carga de batería

La tarea de conducir de forma respetuosa del medio ambiente incluye asimismo el ahorro de corriente – igual que en el hogar.

Cuanto más consumidores (estéreo, más calor en las ventanillas, espejos y asientos, mucho aire frío del climatizador, etc.) estén activados en el automóvil, tanto más corriente hay que generar para recargar la batería de arranque.



### NOTA

Cuanto más consumo de corriente tenga el automóvil, tanto más habrá que cargar la batería de arranque = mayor consumo de combustible.

### **Este documento**

Este manual es un complemento del manual de instrucciones del automóvil.

En caso de duda acerca de las funciones del automóvil: consulte antes el manual de instrucciones.

Si tiene más preguntas, recomendamos que se ponga en contacto con un concesionario o un representante de Volvo Car Corporation.

### **Internet**

El desarrollo de la tecnología medioambiental avanza constantemente y la información impresa puede perder actualidad o quedar obsoleta en poco tiempo.

Recomendamos una visita a la página de Internet de Volvo [www.volvocars.com](http://www.volvocars.com). Encontrará allí la información más reciente y actual sobre su automóvil.

### **Cambios**

Las especificaciones, datos de diseño e ilustraciones de este suplemento no son de carácter definitivo.

Nos reservamos el derecho a efectuar modificaciones sin aviso previo.









Volvo. for life

**VOLVO**

Volvo Car Corporation TP 12123 (Spanish), AT 1009, Printed in Sweden, Göteborg 2010, Copyright © 2000-2010 Volvo Car Corporation