



XC 90
EXCELLENCE

VÄLKOMMEN!

Šeit varat uzzināt par sava Volvo XC90 Excellence aizmugurējā sēdekļa funkcijām. Detalizētāka informācija ir pieejama automašīnā, lietotnē un tīmeklī.



AUTOMAŠĪNAS CENTRĀLAIS DISPLEJS

Īpašnieka rokasgrāmata ir pieejama automašīnas centrālajā displejā, kur tai var piekļūt augšējā skatā.



MOBILO IERĪČU LIETOTNE

Īpašnieka rokasgrāmata ir pieejama kā viedtālruni un planšetdatoru lietotne (Volvo Manual). Lietotne ietver arī noteiktu funkciju video pamācības.



VOLVO ATBALSTA VIETNE

Volvo Cars atbalsta vietnē (support.volvocars.com) ir pieejamas rokasgrāmatas un video pamācības, kā arī papildu informācija un palīdzība attiecībā uz jūsu Volvo un tā izmantošanu.



IESPIESTA INFORMĀCIJA

Cimdu nodalījumā atrodas īpašnieka rokasgrāmatas pielikums, kurā ir ietverta informācija par drošinātājiem un specifikācijām, kā arī svarīgas un praktiskas informācijas kopsavilkums. Varat pasūtīt arī iespiestu īpašnieka rokasgrāmatu un tās pielikumu.

VADĪBAS DISPLEJS AIZMUGURĒJĀ SĒDEKLĪ

Vadības displejs ir uzstādīts tuneļkonsolē starp aizmugurējiem sēdekļiem, un ar to vada sēdekļu funkcijas, kā arī dzērienu sildīšanu un dzesēšanu.

Ekrāna pacelšana

- Nospiediet ekrāna augšdaļu. Ekrāns tiek automātiski pacelts.

Kad ekrāns ir pacelts, tas tiek automātiski ieslēgts. Pēc noteikta laika apgaismojums tiek aptumšots. Pieskarieties ekrānam, lai to atkal aktivizētu.

Ekrāna nolaišana

Ekrānu nolaiž manuāli:

- Nospiediet ekrāna augšdaļu. Spiediet, līdz ekrāns ir pilnīgi ievirzīts tuneļkonsolē. Kad ekrānu nolaiž, tas tiek izslēgts.

GAISA JONIZĒTĀJS

Gaisa jonizētājs uzlabo gaisa kvalitāti pasažieru salonā, jonizējot tajā ieplūstošo gaisu un tādējādi nodrošinot svaigu gaisu pasažieru salonā. Šī funkcija ir vienmēr aktīva, kad automašīna darbojas vismaz aizdedzes pozīcijā I.





NAVIGĀCIJA VADĪBAS DISPLEJĀ

Vadības displejs ir skārienekrāns, kas reaģē uz pieskārieniem. Displejā ir pieejami dažādi skati. Pieskarieties ekrāna taustiņam, lai aktivizētu vajadzīgo funkciju vai piekļūtu funkcijas skatam.

Taustiņi sākuma skatā



Kreisā un labā sēdekļa apsildes taustiņi.



Glāzes turētāja dzesēšanas/sildīšanas taustiņš.



Kreisā un labā sēdekļa ventilācijas taustiņi.



Taustiņš priekšējā pasažiera sēdekļa regulēšanai, sēžot aizmugurējā sēdekļi.

Atgriešanās sākuma skatā no cita skata

Pēc noteikta laika vadības displejs tiek automātiski pārslēgts uz sākuma skatu. Regulējot priekšējā pasažiera sēdekli, pieskarieties krustiņam, lai atgrieztos sākuma skatā.

AIZMUGURĒJĀ SĒDEKĻA REGULĒŠANA

Automašīnas aizmugurējiem sēdekļiem ir atšķirīgas iestatījumu opcijas, kas ļauj nodrošināt optimālu sēdēšanas komfortu.

Noregulējiet atzveltnes slīpumu, regulējot vadības slēdzi uz priekšu/atpakaļ.

Paceliet/nolaidiet sēdekli, noregulējot vadības slēdža aizmugurējo daļu uz augšu/uz leju. Pārvietojiet sēdekli uz priekšu/atpakaļ, regulējot vadības slēdzi uz priekšu/atpakaļ.

Paceliet/nolaidiet sēdekļa sēdvirsmas priekšmalu, noregulējot vadības slēdža priekšējo daļu uz augšu/uz leju.

Masāžas, sānu atbalsta, gurnu atbalsta un sēdekļa apakšdaļas izvirzīšanas iestatījumus var veikt ar daudzfunkcionālo vadības slēdzi.

Vienlaikus var veikt tikai vienu kustību (uz priekšu/atpakaļ/uz augšu/uz leju). Sēdekli var regulēt kādu laiku pēc durvju atslēgšanas, kad automašīna nedarbojas. Sēdekli vienmēr var regulēt automašīnas darbības laikā. Regulēšanu var veikt arī kādu laiku pēc automašīnas izslēgšanas.

Sēdekļi ir aizsargāti pret pārslodzi, kas var rasties, ja kāds priekšmets bloķē sēdekļu pārvietošanos. Ja tā notiek, aizvēciet šo priekšmetu un darbiniet sēdekli vēlreiz.

Lai noregulētu miega/komforta pozīciju, vispirms sēdekļi var būt nedaudz jāpārvieto uz priekšu.

DAUDZFUNKCIONĀLĀ VADĪBAS SLĒDŽA LIETOŠANA

Izmantojiet daudzfunkcionālo vadības slēdzi, lai noregulētu gurnu atbalstu, sānu paliktnus atzveltņē, sēdekļa sēdvirsmas garumu, kā arī masāžas iestatījumus. Ar daudzfunkcionālo vadības slēdzi veiktie iestatījumi ir redzami vadības displejā. Ekrānā vienlaikus ir redzami tikai viena sēdekļa iestatījumi.

1. Manuāli paceliet vadības displeju.
2. Aktivizējiet sēdekļa regulēšanu, pagriežot vai nospiežot daudzfunkcionālo vadības slēdzi jebkurā virzienā. Vadības displejā tiek atvērts sēdekļa iestatījumu skats.
3. Atlasiet vajadzīgo funkciju vadības displejā, pieskaroties displejam vai pagriežot daudzfunkcionālo vadības slēdzi uz augšu/uz leju.
4. Mainiet iestatījumu, nospiežot vadības slēdzi vajadzīgajā virzienā.

Masāža



Pieskarieties ekrāna taustiņam vai atlasiet funkciju ar daudzfunkcionālo vadības slēdzi, lai aktivizētu masāžas funkciju. Masāžas funkciju nevar lietot, kamēr automašīna ir izslēgta.

Ir pieejamas šādas masāžas iestatījumu opcijas:



lesl./Izsl.: izvēlieties lesl. vai Izsl., lai aktivizētu/deaktivizētu masāžas funkciju.

1

Programmas 1–5: ir pieejamas piecas iepriekš iestatītas masāžas programmas. Izvēlieties **1** (Viļņojoša), **2**-(Pieaugoša), **3** (Papildu), **4** (Gurnu) un **5** (Plecū).



Intensitāte: izvēlieties zemu, normālu vai augstu.



Ātrums: izvēlieties lēnu, normālu vai ātru.

Sānu atbalsts



Lai aktivizētu atzveltnes sānu paliktnu regulēšanu, pieskarieties ekrāna taustiņam vai atlasiet funkciju ar daudzfunkcionālo vadības slēdzi.

- Lai palielinātu sānu atbalstu, nospiediet daudzfunkcionālā vadības slēdža sēdekļa taustiņa priekšdaļu.
- Lai samazinātu sānu atbalstu, nospiediet sēdekļa taustiņa aizmugurējo daļu.



Ergonomiska atzveltne



Lai aktivizētu gurnu atbalsta regulēšanu, pieskarieties ekrāna taustiņam vai atlasiet funkciju ar daudzfunkcionālo vadības slēdzi.

- Lai pārvietotu gurnu atbalstu uz augšu/uz leju, nospiediet daudzfunkcionālā vadības slēdža sēdekļa taustiņu uz augšu/uz leju.
- Lai palielinātu gurnu atbalstu, nospiediet sēdekļa taustiņa priekšdaļu.
- Lai samazinātu gurnu atbalstu, nospiediet sēdekļa taustiņa aizmugurējo daļu.

Sēdekļa sēdvirsmas izvirzīšana



Lai aktivizētu sēdekļa sēdvirsmas regulēšanu, pieskarieties ekrāna taustiņam vai atlasiet funkciju ar daudzfunkcionālo vadības slēdzi.

- Lai izvirzītu sēdekļa sēdvirsmu, nospiediet daudzfunkcionālā vadības slēdža sēdekļa taustiņa priekšdaļu.
- Lai ievilkto sēdekļa sēdvirsmu, nospiediet sēdekļa taustiņa aizmugurējo daļu.



PRIEKŠĒJĀ PASAŽIERA SĒDEKĻA REGULĒŠANA, SĒŽOT AIZMUGURĒJĀ SĒDEKLĪ

Sēžot aizmugurējā sēdekļī, var noregulēt priekšējā pasažiera sēdekļa garenisko pozīciju un atzveltnes slīpumu. Lai mainītu priekšējā pasažiera sēdekļa iestatījumus, izmantojiet vadības displeju starp aizmugurējiem sēdekļiem.



1. Lai noregulētu priekšējā pasažiera sēdekli, sēžot aizmugurējā sēdekļī, pieskarieties taustiņam displejā.
2. Tiek atvērta jauns skats, un var regulēt sēdekļa garenisko pozīciju un atzveltnes slīpumu.
3. Pieskarieties krustiņam, lai atgrieztos sākuma skatā.

Atzveltnes slīpuma regulēšana

- Lai nolocītu priekšējā pasažiera sēdekļa atzveltni uz priekšu, pieskarieties augšējai kreisajai bultiņai.
- Lai atlocītu priekšējā pasažiera sēdekļa atzveltni atpakaļ, pieskarieties augšējai labajai bultiņai.

Gareniska regulēšana

- Lai pārvietotu priekšējā pasažiera sēdekli uz priekšu, pieskarieties apakšējai kreisajai bultiņai.
- Lai pārvietotu priekšējā pasažiera sēdekli atpakaļ, pieskarieties apakšējai labajai bultiņai.



APSILDĀMIE/VENTILĒJAMIE SĒDEKĻI

Var ieslēgt sēdekļu apsildi, lai palielinātu komfortu aukstā laikā. Sēdekļu apsildi vada no vadības displeja.



- Vairākkārt pieskarieties kreisā sēdekļa vai labā sēdekļa taustiņam, lai pārslēgtu četrus līmeņus: izslēgta, augsta, vidēja un zema. Taustiņš rāda iestatīto līmeni.

Sēdekļus var ventilēt, piemēram, lai likvidētu mitrumu uz apģērba. Sēdekļu ventilāciju vada no vadības displeja.



- Vairākkārt pieskarieties kreisā sēdekļa vai labā sēdekļa taustiņam, lai pārslēgtu četrus līmeņus: izslēgta, augsta, vidēja un zema. Taustiņš rāda iestatīto līmeni.



IPAD TURĒTĀJS

Priekšējā sēdekļa galvas balsta aizmugurē atrodas turētājs, kurā var ievietot planšētdatoru iPad (lielāko daļu modeļu). Piestipriniet iPad, rīkojoties šādi:

1. Nospiediet mēlīti uz leju un salokiet to uz priekšu pret galvas balstu, lai atvērtu pārsegu.
2. Iebīdiet planšētdatoru iPad turētājā un aizveriet pārsegu.

Lai atvienotu turētāju no tā kronšteina, rīkojieties šādi:

1. Nospiediet taustiņu fiksētās daļas apakšpusē.
2. Velciet turētāju uz aizmuguri/uz augšu, lai to atvienotu no kronšteina.



STIPRINĀJUMA PUNKTI BĒRNU SĒDEKLĪSIEM

Automāšīna ir aprīkota ar bērnu sēdekļiņu stiprinājuma punktiem aizmugurējās rindas sēdekļos.

Augšējie stiprinājuma punkti galvenokārt ir paredzēti izmantošanai uz priekšu vēršiem bērnu sēdekļiņiem.

1. Bīdīet sēdekli uz priekšu un nolokiet atzveltni uz priekšu, lai piekļūtu stiprinājuma punktam.
2. Lai pareizi uzstādītu sēdekli, noteikti ievērojiet ražotāja montāžas norādījumus.



GALDIŅU ATLOCĪŠANA

Zem elkoņbalsta ir divi galdiņi, ko var atlocīt pāri aizmugurējiem sēdekļiem.

1. Pilnīgi atveriet elkoņbalsta pārsegu.
2. Izceliet galdiņu no elkoņbalsta, izmantojot ādas mēlīti, un izvelciet galdiņu pilnīgi vertikālā pozīcijā.
3. Nolokiet galdiņu pāri sēdeklim.

Atkārtojiet šīs darbības pretējā secībā, lai atkal salocītu galdiņus.



AUKSTUMKASTE

Aizmugurējā sēdekļī aiz elkoņbalsta atrodas ledusskapis, kurā ir vieta divām pudelēm un kristāla glāzēm.

- Lai atvērtu ledusskapi, nospiediet taustiņu virs pārsega.
- Ledusskapī ir vadības slēdzis temperatūras iestatīšanai.

Dzesēšanas funkcija ir aktīva, kad automašīna darbojas vai kad automašīna ir iestatīta aizdedzes pozīcijā II.



SILTI UN AUKSTI DZĒRIENI

Elkoņbalsta priekšā ir divi krūžu/glāžu turētāji, kā arī sildošs/dzesējošs turētājs, piemēram, tējas pudelei/kafijas krūzei.

- Nospiediet pārsegu, lai atvērtu turētāju. Sildīšanu vai dzesēšanu vada no vadības displeja. Zilas gaismas diodes norāda, ka ir aktīva dzesēšana; sarkanās gaismas diodes norāda, ka ir aktīva sildīšana.

Sildīšana vai dzesēšana ir aktīva, kad automašīna darbojas vai kad automašīna ir iestatīta aizdedzes pozīcijā II.



- Vairākkārt pieskarieties taustiņam vadības displejā, lai pārslēgtu trīs pozīcijas: izslēgts, dzesēšana un apsilde. Taustiņš rāda iestatīto pozīciju.

USB PORTU UN ELEKTRĪBAS KONTAKTLIGZDU ATRAŠANĀS VIETAS

USB porti: Divi USB porti atrodas zem elkoņbalsta aizmugurējā sēdekļī. Divi USB porti ir arī ekrāna kronšteinos, kas atrodas priekšējo sēdekļu galvas balstu aizmugurē. Portus var izmantot, piemēram, lai uzlādētu mobilo tālruni vai planšetdatoru.

Šos USB portus nevar izmantot multivides atskaņošanai automašīnas audiosistēmā.

Elektrības kontaktligzdas: zem aizmugurējā sēdekļa elkoņbalsta atrodas viena 12 V kontaktligzda un viena 230 V kontaktligzda.

230 V: šo kontaktligzdu var izmantot dažādiem piederumiem, kuriem ir nepieciešama 230 V strāva, piemēram, lādētājiem un portatīvajiem datoriem.

– Pievienojiet piederuma savienotāju. Atvienojiet piederumu, atvienojot savienotāju.

12 V: šo kontaktligzdu var izmantot dažādiem piederumiem, kuriem ir nepieciešama 12 V strāva, piemēram, mūzikas atskaņotājiem un mobilajiem tālruņiem.

– Izņemiet cigarešu piesmēķētāju no ligzdas un pievienojiet piederuma savienotāju. Kad kontaktligzda netiek lietota, atvienojiet piederuma savienotāju un ievietojiet atpakaļ cigarešu piesmēķētāju.

Lai USB portiem un elektriskajām kontaktligzdām tiktu pievadīta strāva, automašīnas elektrosistēmai ir jāatrodas vismaz aizdedzes pozīcijā **I**.





GLABĀŠANAS NODALĪJUMI

Priekšējo sēdekļu galvas balstu aizmugurē atrodas turētāji planšetdatoriem.

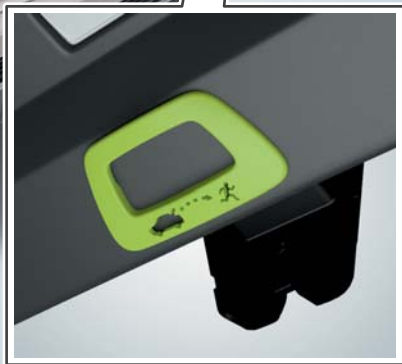
Starp sēdekļiem zem elkoņbalsta atrodas glabāšanas nodalījums.

Durvju malās atrodas pelnutrauki.

Durvju malās atrodas glabāšanas nodalījumi.

Tuņķkonsoles sānos ir glabāšanas kabatas.

Priekšējo sēdekļu atzveltnu aizmugurē ir glabāšanas kabatas.



ROKTURIS BAGĀŽAS NODALĪJUMĀ

Automašīna ir aprīkota ar tumsā spīdošu rokturi¹ bagāžas nodalījuma durvju iekšpusē. To var izmantot, lai ārkārtas situācijā atvērtu bagāžas nodalījuma durvis no iekšpuses.

– Velciet rokturi uz leju, lai atvērtu bagāžas nodalījuma durvis.

Pēc lietošanas rokturis ir manuāli jāiespiež atpakaļ tā sākotnējā pozīcijā.

¹ Tikai dažos tirgos.

SPECIĀLIE TEKSTI

Īpašnieka rokasgrāmatā un citās rokasgrāmatās ir drošības norādījumi un visi brīdinājumi, svarīga informācija un piezīmes, kas jāizlasa. Dažas funkcijas ir pieejamas tikai noteiktos tirgos.



BRĪDINĀJUMS

Glabāšanas nodalījumi

Glabājiet nenostiprinātus priekšmetus, piemēram, mobilos tālrunus, kameras, piederumu tālvadības pultis u.c. cimdņu nodalījumā vai citos nodalījumos. Pretējā gadījumā straujas bremsēšanas vai sadursmes laikā tie var kādu savainot.

Silti un auksti dzērieni

Pudeles, termokrūzes, glāzes un krūzes braukšanas laikā varat novietot turētājā vai ledusskapī.

Aizmugurējo sēdekļu apsilde

Apsildāmos sēdekļus nedrīkst lietot cilvēki, kuriem ir apgrūtināta spēja sajūst temperatūras paaugstināšanos samazinātas jutības dēļ vai kuriem ir apgrūtināta apsildāmo sēdekļu vadības slēdžu regulēšana. Pretējā gadījumā šāda persona var gūt apdegumus.

Stiprinājuma punkti bērnu sēdekļi

Pirms nosprīegot bērnu sēdekļa augšējo siksnu stiprināšanas vietā, tās jāizvelk cauri galvas balsta kāju atvērnumam, ja tas nav iespējams, ievērojiet sēdekļa ražotāja ieteikumu.

Rokturis bagāžas nodalījumā

Gādājiet, lai salona un bagāžas nodalījuma durvis būtu aizslēgtas un bērni nevarētu piekļūt atslēgām. Bez uzraudzības atstāti bērni var sevi ieslēgt salonā un gūt traumas.

Karstās dienās temperatūra automašīnā var strauji pieaugt, un augstas temperatūras iedarbība var izraisīt smagas traumas un nāvi. Tā sevišķi apdraud mazus bērnus.



SVARĪGI

Navigācija vadības displejā

Nepieskarieties ekrānam ar asiem priekšmetiem, jo tie var saskrāpēt ekrānu.

Aizmugurējo sēdekļu ventilācija

Sēdekļu ventilāciju nevar ieslēgt, ja pasažieru salonā ir pārāk zema temperatūra. Tā notiek, lai sēdekļi sēdošajai personai nekļūtu pārāk auksti.

iPad turētājs

Pirms planšetdatora iPad ievietošanas iPad turētājā uz tā ekrāna ir jāuzlīmē plastmasas aizsargplēve. Tas ir nepieciešams, lai sadursmes gadījumā izvairītos no stikla lauskām.

Drošinātāji

Izdedzis drošinātājs ir noteikti jānomaina pret tādas pašas krāsas un nominālā strāvas stipruma drošinātāju. Nekādā gadījumā neuzstādi drošinātāju ar augstāku vērtību, nekā norādīts īpašnieka rokasgrāmatas tabulā.

Ja kāds elektrisks komponents nedarbojas, iespējams, izslaičīgas pārslodzes dēļ ir izdedzis drošinātājs. Informāciju par drošinātājiem skatiet automašīnas parastajā īpašnieka rokasgrāmatā.

Strāvas izvade

12 V kontaktligzdas maksimālā strāvas jauda ir 120 W, un 230 V kontaktligzdas maksimālā jauda ir 150 W.



PIEZĪME

Aukstumkaste

Lai aukstumkaste optimāli funkcionētu, tai nepieciešama brīva gaisa cirkulācija. Tādēļ bagāžas nodalījumā pie ledusskapja gaisa ieplūdes atveres jāatstāj vismaz 5 cm brīva telpa. Temperatūras iestatījums var būt jāpielāgo atkarībā no apkārtējās temperatūras. Straujai temperatūras pazemināšanai ir ieteicama maksimālā pozīcija.

Tā kā ledusskapja apakšdaļā ir negatīva temperatūra, kas nepieciešama straujākai atdzesēšanai, dažkārt var veidoties kondensāts, kas ir jānoslauka. Optimālai jāvēšanai/tīrīšanai ir jāizņem caurspīdīgais pudeļu turētājs.

Aizmugurējo sēdekļu apsilde

Aizmugurējo sēdekļu apsilde tiek automātiski deaktivizēta pēc 15 minūtēm.

Aizmugurējo sēdekļu ventilācija

Cilvēkiem, kas ir jutīgi pret caurvēju, jābūt piesardzīgiem, lietojot sēdekļu ventilāciju. Ilgstošai lietošanai ieteicams zems līmenis.

V O L V O

