



VOLVO S80, V70

DRIVE



SUPPLEMENT BIJ HET INSTRUCTIEBOEKJE

Stiller en schoner



Milieuzorg vormt een van de kernwaarden van Volvo Car Corporation en geeft richting aan al onze activiteiten. Dit resulteerde in de DRIVe-uitvoeringen.

Het DRIVe-concept is een samenwerking van verschillende energiebesparende functies, bijv. Slim opladen, Aangepaste stuurbekrachting en Aerodynamische vormgeving – allemaal met de gemeenschappelijke taak om het brandstofverbruik te verminderen en dat levert op zijn beurt minder uitstoot van uitlaatgassen op.

Deze gebruiksaanwijzing geldt voor de modellen V70 en de S80.

Slim opladen

De kinetische energie van de auto wordt bij afremmen op de motor benut door deze om te zetten naar stroom en in de startaccu van de auto op te slaan.

Aangepaste stuurbekrachting

Een DRIVe-functie behelst de aanpassing van de energiebehoefte van de stuurbekrachting. Door het gebruik van een energiebesparende functie en optimalisering kan de energiebehoefte worden verlaagd, wanneer er geen stuurbekrachting (hulp bij het verdraaien van het stuurwiel) nodig is.

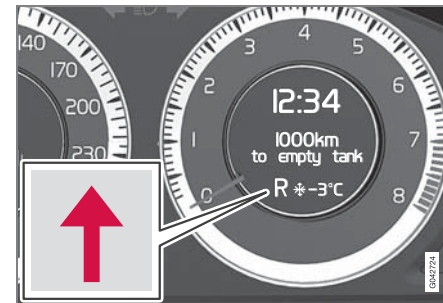
Aerodynamische vormgeving

Het DRIVe-concept omvat tevens een verlaagd chassis¹, een voor- en achterspoiler met een lage luchtweerstand en speciaal ontwikkelde velgen².

¹ Alleen V70.

² Het aanbod verschilt per markt.

Schakelindicator



Een belangrijk gegeven voor een milieubewuste rijstijl is het kiezen van de juiste versnelling en tijdig schakelen.

Daarvoor beschikt u over de schakelindicator (GSI – Gear Shift Indicator) – die het optimale tijdstip voor op- en terugschakelen aangeeft.

De indicator maakt gebruik van een pijl omhoog of omlaag op het informatiedisplay van de toerenteller.

Wanneer op- of terugschakelen wordt afgeraden, verschijnt de ingeschakelde versnelling in plaats van de pijl.



Algemeen

Tips voor milieubewust en zuinig rijden

Hier volgen enkele tips waarmee u het brandstofverbruik kunt verlagen zonder dat dit voor u langere reistijden of minder rijplezier inhoudt.

- Een skibox en lastdragers verhogen de luchtweerstand waardoor het brandstofverbruik toeneemt – verwijder dergelijke uitrusting daarom altijd wanneer u die niet nodig hebt.
- Houd altijd de juiste bandenspanning aan (zie onderdeel *Wielen en banden* op pagina 4).
- Neem geen spullen in de auto mee die u niet nodig hebt – hoe groter de belading en het gewicht, hoe hoger het brandstofverbruik.
- Als de auto is uitgerust met motorverwarming dient u daarvan altijd gebruik te maken bij een koude start – dit verlaagt het brandstofverbruik en beperkt de emissies.
- Rijd soepel en voorkom krachtige remmanoeuvres.
- Rijd altijd in de hoogst mogelijke versnelling – lagere toeren leveren een lager brandstofverbruik op.
- Rem af op de motor.
- Bij een hoge snelheid stijgt het verbruik aanzienlijk door de grotere luchtweerstand – bij een verdubbeling van de snelheid

neemt de luchtweerstand met een factor 4 toe.

- Voer regelmatig onderhoud aan de auto uit – houd daarvoor de intervallen aan die Volvo adviseert.

Specificaties

Motor

Diesel	1.6D
Motor aanduiding ¹	D4164T
Vermogen (kW / omw/min)	80/4000
Vermogen (pk / omw/min)	109/4000
Koppel (Nm / omw/min)	240/1750
Aantal cilinders	4
Cilinderdiameter (mm)	75
Slaglengte (mm)	88,3
Slagvolume (liter)	1,56
Compressieverhouding	18,3:1

¹Typeaanduiding, onderdeel- en serienummer van de motor vindt u op een plaatje onder de motorkap. Zie het instructieboekje voor de locatie van het plaatje.

Motorolie

Oliekwaliteit ¹: ACEA A3/B3/B4

Viscositeit: SAE 0W-30

Bij te vullen hoeveelheid tussen MIN en MAX op de oliepeilstok: 1,0 liter.

Hoeveelheid bij olieversing incl. oliefilter: 3,8 liter.

¹ Bij ritten onder ongunstige omstandigheden ACEA A5/B5 SAE 0W-30 gebruiken.

Koelvloeistof

Gebruik koelvloeistof met corrosiewerende dope aangengeld met water² (zie verpakking).

Hoeveelheid: 9,1 liter.

Thermostaat open bij: 82 °C.

Versnellingsbak

MTX75, handgeschakelde vijfversnellingsbak.

Voorgeschreven versnellingsbakolie: BOT 350 M3.

Hoeveelheid: 1,8 liter.

² De waterkwaliteit dient te voldoen aan de norm STD 1285,1.

Verbruik en uitstoot

Model		CO ₂
V70	4,5	119
S80	4,5	119

Symbolen in de tabel

: Verbruik (liter/100 km)

: Uitstoot aan kooldioxide (g/km)

Aanhanger

Max. gewicht (kg)	Geremde aanhanger	Ongeremde aanhanger
V70 & S80	1300	750
Kogeldruk	75	50

N.B.

Het gebruik van zwaar beladen aanhangers/caravans op steile oplopende hellingen en op hoge hoogten leidt tot een hoger brandstofverbruik en een grotere uitstoot.



Specificaties

Wielen en banden

Voor een milieubewuste rijstijl is het gebruik van de juiste bandensoort en de juiste bandenspanning een belangrijk gegeven.

Maten

Bij montage van nieuwe banden wordt geadviseerd banden van hetzelfde type en hetzelfde merk te gebruiken als die waarmee de auto af fabriek werd geleverd – dergelijke banden zijn ontwikkeld voor een laag brandstofverbruik.

De volgende maten leveren over het algemeen een iets lager verbruik op dan bredere varianten:

V70	S80
205/60-16	205/60-16 225/50-17

Bandenspanning

Bij te zacht opgepompte banden neemt het brandstofverbruik toe. Controleer daarom regelmatig de bandenspanning.

Gebruik van de zogeheten ECO-bandenspanning¹ beperkt het brandstofverbruik. Dit mag dan merkbare wijzigingen opleveren wat rijcomfort, weggeluiden en stureigenschappen betreft, maar is niet van invloed op de veiligheid.

¹ De adviespanning bij maximale belading.

Zie de sticker met de aanbevolen bandenspanning op de portierstijl aan bestuurderszijde.

Accu laden

Bij milieuvriendelijk autorijden hoort ook stroombesparing – net als bij u thuis.

Hoe meer verbruikers (stereo, verwarmingselementen in ruiten, spiegels en stoelen, koelingsfunctie van klimaatregeling e.d.) er ingeschakeld worden in de auto, hoe meer stroom er moet worden opgewerkt om de startaccu voldoende te kunnen bijladen.



N.B.

Hoe meer stroom er in de auto wordt afgenomen, hoe meer de startaccu moet worden bijgeladen = hoger brandstofverbruik.

Informatie over dit drukwerk

Deze gebruiksaanwijzing vormt een aanvulling op het reguliere instructieboekje bij de auto.

Bij twijfel over een van de autofuncties: raadpleeg eerst het reguliere instructieboekje.

Voor antwoorden op andere vragen wordt geadviseerd contact op te nemen met een dealer of vertegenwoordiger van Volvo Car Corporation.

Internet

De ontwikkelingen op het gebied van milieubewuste technologie volgen elkaar gestaag op en daarom is het mogelijk dat de informatie in dit drukwerk al snel verouderd of achterhaald raakt.

U wordt dan ook geadviseerd een bezoek te brengen aan Volvo's internetpagina www.volvocars.com – daar vindt u de nieuwste gegevens en meest actuele informatie over uw auto.

Wijzigingen

De specificaties, constructiegegevens en afbeeldingen in dit supplement zijn niet bindend.

We behouden ons het recht voor om zonder voorafgaande mededeling wijzigingen aan te brengen.







Volvo. for life

VOLVO

Volvo Car Corporation TP 12114 (Dutch), AT 1009, Printed in Sweden, Göteborg 2010, Copyright © 2000-2010 Volvo Car Corporation