



VOLVO S80, V70

**DRIVE**



TILLÄGG TILL INSTRUKTIONSBOK

## Tystare och renare



Miljöomsorg är ett av Volvo Personvagnars kärnvärden vilket vägleder all vår verksamhet. Denna målinriktning har resulterat i fordonsserien DRIVe.

DRIVe-konceptet är en samverkan av flera olika energisparande funktioner, t.ex. Smart laddning, Anpassad styrservo och Aerodynamik – samtliga med den gemensamma uppgiften att minska bränsleförbrukningen vilken i sin tur bidrar till ett reducerat avgasutsläpp.

Denna bruksanvisning behandlar modellerna V70 och S80.

## Smart laddning

Bilens rörelseenergi tas tillvara vid motorbromsning genom att den omvandlas till ström och lagras i bilens startbatteri.

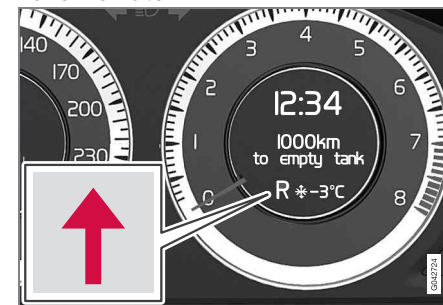
## Anpassad styrservo

En DRIVe-funktion är att styrservos energiottag anpassas efter behov. Genom optimering och införande av en energisparfunktion kan energiottaget minimeras vid tillfällen där servoassistans (hjälp att vrida ratten) inte är nödvändig.

## Aerodynamik

I DRIVe-konceptet ingår även ett sänkt chassie<sup>1</sup>, front- och bakspoiler med lågt luftmotstånd samt speciellt framtagna fälgar<sup>2</sup>.

## Växelindikator



En väsentlig detalj i samband med miljöanpassad körning är att köra på rätt växel och växla i tid.

Som hjälpmedel har föraren GSI – Gear Shift Indicator – vilken meddelar föraren när det är mest fördelaktigt att lägga i nästa högre eller lägre växel.

Indikeringen görs med en upp- respektive nerpil i varvräknarens informationsdisplay.

Då upp- eller nerväxling inte rekommenderas, anges ilagd växel på pilens plats.

<sup>1</sup> Enbart V70.

<sup>2</sup> Utbudet varierar beroende på marknad.



## Allmänt

### Miljö- och ekonomitips

Här följer några råd som sänker bränsleförbrukningen utan att restiden behöver öka eller nöjet med bilkörningen minskar.

- Takbox och lastbågar ger högre luftmotstånd vilket höjer bränsleförbrukningen – ta bort dem direkt efter användning.
- Kör med korrekt lufttryck i däcken (se avsnitt *Hjul och däck* på sidan 4).
- Töm bilen på onödiga saker – ju mer last och högre vikt, desto högre bränsleförbrukning.
- Är bilen utrustad med motorvärmare; använd den alltid före kallstart – det sänker förbrukningen och minskar utsläppen.
- Kör mjukt och undvik häftiga inbromsningar.
- Kör på högsta möjliga växel – lägre varvtal ger mindre bränsleförbrukning.
- Utnyttja motorbroms vid inbromsning.
- Hög hastighet ökar förbrukningen avsevärt p.g.a. ökat luftmotstånd – en fördubblad hastighet ökar luftmotståndet 4 ggr.
- Underhåll bilen regelbundet – följ Volvos rekommenderade serviceintervaller.

## Specifikationer

## Motor

Diesel	1.6D
Motorbeteckning <sup>1</sup>	D4164T
Effekt (kW/rpm)	80/4000
Effekt (hk/rpm)	109/4000
Vridmoment (Nm/rpm)	240/1750
Cylinderantal	4
Cylinderdiameter (mm)	75
Slaglängd (mm)	88,3
Slagvolym (liter)	1,56
Kompressionsförhållande	18,3:1

<sup>1</sup>Motorns typbeteckning, detalj- och tillverkningsnummer kan avläsas på en skylt under motorhuv. Se skyltens placering i ordinarie instruktionsbok.

## Motorolja

Oljekvalitet<sup>1</sup>: ACEA A5/B5

Viskositet: SAE 5W-30

Påfyllningsbar volym mellan oljestickans markeringar MIN och MAX: 1,0 liter.

Volym vid oljebyte inkl oljefilter: 3,8 liter.

<sup>1</sup>Vid körning under ogynnsamma förhållanden, använd ACEA A5/B5, SAE 0W-30.

## Kylvätska

Använd kylvätska med korrosionsskydd utblandad med vatten<sup>2</sup> (se instruktioner på förpackningen).

Volym: 10,5 liter.

Termostaten öppnar vid: 82 °C.

## Växellåda


MTX75, manuell 5-växlad.

Föreskriven transmissionsolja: BOT 350 M3.


Volym: 1,8 liter.

<sup>2</sup>Vattenkvaliteten ska uppfylla standard STD 1285,1.

## Förbrukning och utsläpp

Modell		CO <sub>2</sub>
V70	4,5	119
S80	4,5	119

## Tabellens symboler

	: Förbrukning (liter/100 km)
CO <sub>2</sub>	: Utsläpp koldioxid (g/km)

## Släpvagn

Max vikt (kg)	Bromsad vagn	Obromsad vagn
V70 & S80	1300	750
Kultryck	75	50

## i OBS

Att dra släpfordon med tung last i branta stigningar och på höga höjder medför högre bränsleförbrukning och ökad mängd utsläpp.



## Specifikationer

### Hjul & däck

En inte oviktig detalj i samband med miljömedveten bilkörning är att använda rätt sorts däck samt att köra med rätt lufttryck i dem.

### Dimensioner

Vid montering av nya däck rekommenderas samma typ och fabrikat som bilen var utrustad med från fabrik – de är utvecklade för låg bränsleförbrukning.

Följande dimensioner ger i allmänhet något lägre förbrukning än bredare varianter:

V70	S80
205/60-16	205/60-16 225/50-17

### Lufttryck

För lågt pumpade däck ökar bränsleförbrukningen. Kontrollera därför trycket i däcken regelbundet.

Genom att använda s.k. ECO-tryck<sup>1</sup> minimeras bränsleåtgången. En viss påverkan rörande åkkomfort, väggljud och styregenskaper kan upplevas men påverkar inte säkerheten.

Se dekal med rekommenderat däcktryck vid förarens dörrstolpe.

<sup>1</sup> Det tryck som rekommenderas vid maximal last.

### Batteriladdning

I uppgiften att köra miljövänligt ingår även att spara på ström – precis som i hemmet.

Ju fler förbrukare (stereo, värmare i rutor, speglar och säten, mycket kall luft från klimatanläggningen, etc) som är påslagna i bilen, desto mer ström måste alstras för att återladda startbatteriet.



### OBS

Ju högre strömuttag i bilen desto mer måste startbatteriet laddas = Ökad bränsleförbrukning.

### **Denna trycksak**

Den här bruksanvisningen är ett komplement till bilens ordinarie instruktionsbok.

Vid osäkerhet rörande någon av bilens funktioner: Konsultera först instruktionsboken.

För svar på ytterligare frågor rekommenderas kontakt med en återförsäljare eller representant för Volvo Personvagnar.

### **Internet**

Utveckling inom miljöanpassad teknik går ständigt framåt och tryckt information kan snabbt bli föråldrad eller inaktuell.

Vi rekommenderar ett besök på Volvos internsida [www.volvocars.com](http://www.volvocars.com) – där finns den senaste och mest aktuella informationen om din bil.

### **Ändringar**

De specifikationer, konstruktionsuppgifter och illustrationer som finns i detta tillägg är inte bindande.

Vi förbehåller oss rätten att göra ändringar utan föregående meddelande.



Volvo. for life

**VOLVO**

Volvo Car Corporation TP 12124 (Swedish), AT 1009, Printed in Sweden, Göteborg 2010, Copyright © 2000-2010 Volvo Car Corporation