



XC 90
EXCELLENCE

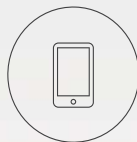
VÄLKOMMEN!

Siin saate lugeda mudeli Volvo XC90 Excellence tagaistme funktsioonide kohta. Põhjalikum teave on saadaval autos, rakenduses ja veebis.



AUTO KESKEKRAAN

Kasutusjuhendi saab avada auto keskekraanil ülavaate kaudu.



MOBIILIRAKENDUS

Kasutusjuhend on saadaval nutitelefoni ja tahvelarvuti rakendusena (Volvo kasutusjuhend). Rakendus sisaldab ka valitud funktsioonide õppevideoid.



VOLVO TUGISAIT

Volvo Cars tugilehelt (support.volvocars.com) leiate kasutusjuhendid ja õppevideod ning ka Volvo ja auto omanikuks olemisega seotud lisateabe.



TRÜKITEAVE

Kindalaekas on kasutusjuhendi lisa, mis sisaldab kaitsmete ja tehniliste andmete teavet ning olulise ja praktilise teabega kokkuvõtet. Trükitud kasutusjuhendi ja selle lisa saab tellida.

TAGAISTME JUHTEKRAAN

Juhtekraan on paigaldatud tagumiste istekohtade vahel olevasse tunnelkonsooli ning selle abil saab juhtida istmefunktsioone ning jookide soojendust ja jahutust.

Ekraani tõstmine

– Vajutage ekraani ülaosa. Ekraan tõuseb automaatselt.

Ekraan lülitub tõstetud asendis olles automaatselt sisse. Teatud aja järel taustvalgus tuhmub. Selle taasaktiveerimiseks puudutage ekraani.

Ekraani langetamine

Ekraan langetatakse käsitsi.

– Vajutage ekraani ülaosa. Vajutage, kuni ekraan liigub täielikult tunnelkonsooli. Alumises asendis olles lülitub ekraan välja.

ÕHUIONISAATOR

Õhuhuonisaator parandab salongi õhukvaliteeti, ioniseerides sissepuhutavat õhku ja varustades salongi seeläbi värske õhuga. Kui süüde on vähemalt asendis **I**, on see funktsioon alati aktiivne.





JUHTEKRAANIL LIIKUMINE

Juhtekraan reageerib puudutusele. Ekraanil on eri kavad. Soovitud funktsiooni aktiveerimiseks või funktsioonikuvale juurdepääsuks puudutage ekraanil vastavat nuppu.

Avakuva nupud



Vasak- ja parempoolse istmesoojenduse nupp.



Topsihoidikute jahutamise/soojendamise nupp.



Vasak- ja parempoolse istmeventilatsiooni nupp.



Tagaistmelt eesmise reisijaistme reguleerimise nupp.

Avakuvale naasmine mõnelt teiselt kuvalt

Teatud aja möödudes naaseb juhtekraan automaatselt avakuvale. Eesmise reisijaistme reguleerimisel puudutage avakuvale naasmiseks risti.



TAGAISTME REGULEERIMINE

Sõiduki tagaistmetel on suurima mugavuse tagamiseks erinevate seadistustega lisavarustust.

Seljatoe kalde seadistamiseks seadistage juhtnuppu edasi/tagasi.

Istme tõstmiseks/langetamiseks seadistage juhtseadme tagumist osa üles/allas. Istme ette-/tahapoole seadistamiseks seadistage juhtnuppu ette-/tahapoole.

Istmepadja esiotsa tõstmiseks/langetamiseks seadistage juhtseadme esiosa osa üles/allas.

Massaaži, küljetuge, nimmetuge ja istmepadja pikendust saab seadistada multifunktsionaalse juhtseadmega.

Liigutamine on võimalik ainult ühes suunas korraga (ette/taha/üles/allas). Istet saab pärast uste lukust avamist ja enne mootori käivitamist teatud aja jooksul seadistada. Kui mootor töötab, saab istmeid alati reguleerida. Istet saab teatud aja jooksul seadistada ka pärast mootori seiskamist.

Istmetel on ülekoormuskaitse, mis aktiveerub, kui mõni ese istet blokeerib. Sellisel juhul eemaldage objekt ja liigutage istet uuesti.

Uinaku-/mugavusasendi reguleerimiseks tuleb istet võib-olla esmalt veidi ettepoole liigutada.

MULTIFUNKTSIONAALSE JUHTSEADISE KASUTAMINE

Multifunktsionaalse juhtseadise abil saate seadistada nimmetuge, seljatoe küljpolstreid, istmepadja pikkust ja massaažiseadeid. Multifunktsionaalse juhtseadisega määratud seaded kuvatakse juhtekraanil. Ekraanil kuvatakse korraga vaid ühe istme seaded.

1. Tõstke juhtekraan käsitsi ülemisse asendisse.
2. Istmeseadistuse aktiveerimiseks keerake või vajutage multifunktsionaalset juhtseadist mis tahes suunas. Juhtekraanil avaneb istmeseadete kuva.
3. Juhtekraanil soovitud funktsiooni valimiseks puudutage ekraani või keerake multifunktsionaalset juhtseadist üles või alla.
4. Seade muutmiseks vajutage juhtseadet vajalikus suunas.

Massaaž



Massaažifunktsiooni aktiveerimiseks puudutage ekraaninuppu või kasutage multifunktsionaalset juhtseadist. Kui mootor on seisatud, pole massaažifunktsiooni kasutamine võimalik.

Massaaži jaoks on saadaval järgmised sätted.



Sees/väljas: massaažifunktsiooni sisse- või väljalülitamiseks vajutage nuppu Sees või Väljas.

1

Programmid 1-5: eelseadistatud massaažiprogramme on viis. Valige 1 (Lainetus), 2 (Suurenemine), 3 (Täiustatud), 4 (Nimmetugi) või 5 (Õlad).



Intensiivsus: valige madal, keskmine või kõrge.



Kiirus: valige aeglane, keskmine või kiire.



Küljetugi



Seljatoe küljpolstreite reguleerimiseks puudutage ekraaninuppu või kasutage multifunktsionaalset juhtseadist.

- Küljetoe suurendamiseks vajutage multifunktsionaalse juhtseadise istmenupu esiosa.
- Küljetoe vähendamiseks vajutage multifunktsionaalse juhtseadise istmenupu tagaosa.



Nimmetugi



Nimmetoe reguleerimiseks puudutage ekraaninuppu või kasutage multifunktsionaalset juhtseadist.

- Nimmetoe üles/alla liigutamiseks vajutage multifunktsionaalse juhtseadise istmenuppu üles/alla.
- Nimmetoe suurendamiseks vajutage istmenupu esiosa.
- Nimmetoe vähendamiseks vajutage istmenupu tagaosa.

Istmepadja pikendamine



Istmepadja reguleerimiseks puudutage ekraaninuppu või kasutage multifunktsionaalset juhtseadist.

- Istmepadja pikendamiseks vajutage multifunktsionaalse juhtseadise istmenupu esiosa.
- Istmepadja sissetõmbamiseks vajutage multifunktsionaalse juhtseadise istmenupu tagaosa.



EESMISE REISIAISTME REGULEERIMINE TAGAISTMELT

Tagaistmelt saab muuta eesmise reisijaistme kaugust ja seljatoe kaldenurka. Eesmise reisijaistme seadete muutmiseks kasutage tagaistmete vahel olevat juhtekraani.



1. Tagaistmelt eesmise reisijaistme reguleerimiseks puudutage ekraaninuppu.
2. Avaneb uus kuva istme kauguse ja seljatoe kaldenurga reguleerimiseks.
3. Avakuvale naasmiseks puudutage risti.

Seljatoe kalde reguleerimine

- Eesmise reisijaistme seljatoe ettepoole liigutamiseks vajutage ülemist vasaknooli.
- Eesmise reisijaistme seljatoe tahapoole liigutamiseks vajutage ülemist paremnooli.

Reguleerimine ette-taha

- Eesmise reisijaistme ettepoole liigutamiseks vajutage alumist vasaknooli.
- Eesmise reisijaistme tahapoole liigutamiseks vajutage alumist paremnooli.



SOOJENDUSE/VENTILATSIOONIGA ISTMED

Istmeid saab soojendada, et külma ilma puhul oleks mugavam sõita. Istmesoojendust juhitakse juhtekraanilt.



- Vajutage vasak- või parempoolse istme nuppu korduvalt, et lülituda nelja taseme vahel: väljas, kõrge, keskmine ja madal. Nupp näitab seadistatud taset.

Istmeid saab ventileerida näiteks niiskuse eemaldamiseks rõivastest. Istmeventilatsiooni juhitakse juhtekraanilt.



- Vajutage vasak- või parempoolse istme nuppu korduvalt, et lülituda nelja taseme vahel: väljas, kõrge, keskmine ja madal. Nupp näitab seadistatud taset.



IPADI HOIDIK

Esiistme peatõe tagaosas küljes on enamikule iPadi mudelitele sobiv hoidik. Kinnitage iPad järgmiselt.

1. Vajutage sakk alla ja klappige see kate avamiseks vastu peatõe ettepoole.
2. Libistage iPad hoidikusse ja sulgege kate.

Hoidiku eemaldamiseks kronsteini küljest tehke järgmist.

1. Hoidke all fikseeritud osa all olevat nuppu.
2. Hoidiku eemaldamiseks kronsteini küljest tõmmake hoidikut tahapoole/üles.



TURVATOOLIDE KINNITUSPUNKTID

Auto tagumine istmerida on varustatud turvatoolide kinnitustega.

Ülemised kinnituspunktid on mõeldud eelkõige kasutamiseks näoga sõidusuunas olevatele turvatoolidele.

1. Kinnituspunktile juurdepääsuks nihutage istet ja seljatuge ettepoole.
2. Õigeks paigalduseks järgige alati tootja paigaldusjuhiseid.



LAUA KASUTAMINE

Käetoe all on kaks lauda, mille saab tuua tagumiste istekohtade ette.

1. Avage käetoe kate täielikult.
2. Tõstke laud nahast käepideme abil käetoe seest välja ja viige laud täiesti vertikaalsesse asendisse.
3. Klappige laud istme ette.

Laudade hoiustamiseks läbige toodud etapid vastupidises järjekorras.



JAHUTUSBOKS

Tagaistme käetoe taga on jahutuskest, kus on ruumi kahele pudelile ja hoiukoht kahele klaasile.

- Kasti avamiseks vajutage katte kohal olevat nuppu.
- Kasti sees on temperatuuri seadistamise nupp.

Jahutus on aktiivne mootori töötades või süüteasendis **II**.



KUUMAD JA KÜLMAD JOOGID

Käetoe esiosas on kaks topsi-/klaasihoidikut ning soojendav/jahutav hoidik nt pudelile või tee-/kohvitassile.

- Hoidiku avamiseks vajutage kattele. Soojendust ja jahutust juhitakse juhtekraanilt. Sinised märgutuled tähendavad sisselülitatud jahutust. Punased märgutuled tähendavad sisselülitatud soojendust.

Soojendus või jahutus on aktiivne mootori töötades või süüteasendis **II**.



- Vajutage juhtekraani nuppu korduvalt, et lülituda kolme asendi vahel: väljas, jahutus ja soojendus. Nupp näitab valitud asendit.

USB- JA PISTIKUPESADE ASUKOHAD

USB-pesad: kaks USB-pesa asuvad tagaistme käetoe all. Kaks USB-pesa asuvad ka esiistme peatoe ekraanikronsteini tagaosas. Kasutage neid pesasid nt mobiiltelefoni või tahvelarvuti laadimiseks.

Nimetatud USB-pesade abil ei saa auto meediumisüsteemi kaudu muusikat taasesitada.

Pistikupesad: tagaistme käetoe all on 12 V pesa ja 230 V pesa.

230 V: pistikupesa saab kasutada 230 V tarvikute, nt laadijate ja sülearvutite jaoks.

– Ühendage tarviku pistik. Kui tarvikut enam ei kasutata, ühendage lahti selle pistik.

12 V: pistikupesa saab kasutada 12 V tarvikute, nt muusikapleierite või mobiiltelefonide jaoks.

– Eemaldage pesast sigaretisüütaja ja ühendage tarvik. Kui pesa ei kasutata, ühendage lahti tarviku pistik ja pange sigaretisüütaja tagasi.

USB- ja pistikupesade kasutamiseks peab süüde olema vähemalt asendis **I**.





PANIPAIGAD

Esiistme peatoe tagaküljel on tahvelarvutihoidik.

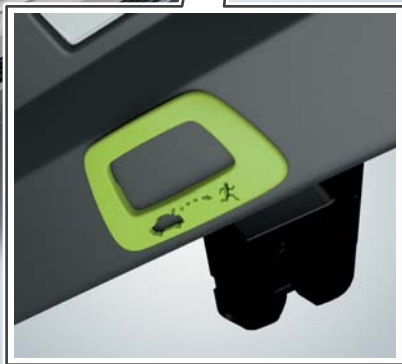
Tagumiste istekohtade vahel oleva käetoe all on panipaik.

Uksepolstritel on tuhatoos.

Uksepolstrid on varustatud hoiutaskuga.

Tunnelkonsooli külgedel on hoiutaskud.

Esiistme seljatoe tagaküljel on hoiutasku.



PAKIRUUMIS OLEV KÄEPIDE

Auto tagaluugi siseküljel on helendav käepide¹. Seda saab kasutada hädaolukorras tagaluugi seestpoolt avamiseks.

- Tagaluugi avamiseks tõmmake käepidet allapoole.

Kasutamise järel tuleb käepide käsitsi algasendisse tagasi vajutada.

¹ Ainult teatud riikides.

ERITEKSTID

Kasutus- ja muud juhendid sisaldavad ohutusteavet ning kõiki hoiatusi ja tähelepanu nõudvaid tekste ja märkuseid, mis tuleb läbi lugeda. Mõned funktsioonid on mõeldud vaid teatud riikides kasutamiseks.

HOIATUS

Panipaigad

Hoa lahtised esemed, näiteks mobiiltelefonid, kaamerad, kaugjuhtimispuldid vastavas panipaigas, näiteks kindalaekas vm. Vastasel korral võivad need äkilise pidurduse või kokkupõrke ajal autos olevaid inimesi vigastada.

Kuumad ja külmad joogid

Sõidu ajal hoidke pudeleid, termost, klaase ja kruuse hoidikutes või jahutuskastis.

Soojendusega tagaistmed

Istmesoojendust ei tohi kasutada inimesed, kellel on temperatuuri tõusu puuduliku tunnetuse tõttu raske tajuda või muid raskusi istmesoojenduse nuppude kasutamisel. Vastasel korral võivad nad saada põletushaavu.

Turvatoolide kinnituspunktid

Turvatooli ülarhmad tuleb enne kinnituspunkti pingutamist alati viia läbi peatoe jalas oleva ava. Kui see pole võimalik, järgige turvatooli tootja soovitusi.

Pakiruumis olev käepide

Hoidke ukсед ja tagaluuk lukus ning ärge jätke võtmeid laste käeulatusse. Järelevalveta lapsed võivad end autosse lukustada ja põhjustada kehavigastustega õnnetuse.

Kuumal suvepäeval võib temperatuur autosalongis kiiresti tõusta ning ohustada autos viibijate elu ja tervist. Eriti tähelepanelik tuleb olla väikelaste osas.

TÄHTIS

Juhtekraanil liikumine

Ärge kasutage ekraanil teravaid esemeid, sest need võivad ekraani kriimustada.

Ventileeritavad tagaistmed

Istme ventilatsiooni ei saa käivitada, kui salongi temperatuur on liiga madal. Sellega välditakse istme liiga külmaks muutumist.

iPadi hoidik

iPadi hoidikusse paigaldatud iPadil peaks olema ekraanikile. Nii välditakse võimaliku avarii käigus klaasikilde.

Kaitsmed

Läbipõlenud kaitse tuleb alati asendada sama värvi ja voolutugevusega kaitsmega. Ärge kunagi paigaldage kasutusjuhendi tabelis märgitust suuremat kaitset.

Kui elektriseade ei toimi, siis võib selle põhjuseks olla ajutisest ülekoormusest tingitud kaitsme läbipõlemine. Kaitsmeid puudutavat teavet vt auto kasutusjuhendist.

Toiteväljund

12 V pistikupeesa maksimumvõimsus on 120 W ja 230 V pistikupeesa maksimumvõimsus on 150 W.

MÄRKUS

Jahutuskast

Jahutuskast vajab nõuetekohaseks toimimiseks õhuringlust. Jätke selle jaoks vähemalt 5 cm vaba ruumi jahutuskasti õhu sissepääsu juurde pakiruumis.

Sõltuvalt välistemperatuurist tuleb temperatuuriseadet võib-olla muuta. Temperatuuri kiireks langetamiseks on soovitatav kasutada maksimumasendit.

Külmkapi põhja miinuskraadide tõttu võib tekkida eemaldamist vajav kondensaat. Optimaalseks kuivatuseks/eemalduseks tuleb eemaldada läbipaistev pudelihoidik.

Soojendusega tagaistmed

Tagaistme soojendus lülitub automaatselt 15 minuti pärast välja.

Ventileeritavad tagaistmed

Tuuletõmbuse suhtes tundlikud inimesed peaksid olema istmeventilatsiooni kasutamisel ettevaatlikud. Madalat taset soovitatakse pikaajaliseks kasutuseks.

V O L V O

